

**CHIFFRE D'AFFAIRES LISI**  
**1<sup>er</sup> TRIMESTRE 2025**

**Avril 2025**

# Chiffre d'affaires du 1<sup>er</sup> trimestre 2025

**/ Le chiffre d'affaires consolidé** du premier trimestre de l'année s'élève à **486,7 M€**, en hausse de **+ 8,3 %** par rapport à la même période de 2024 et tient compte des éléments suivants :

- un impact de change positif de + 6,9 M€ (1,4 % du chiffre d'affaires), qui résulte essentiellement d'un renforcement du taux moyen du dollar américain par rapport à l'euro,
- un effet de périmètre de - 3,0 M€ (0,6 % du chiffre d'affaires) lié à la sortie du périmètre le 31 décembre 2024 de la société LISI AUTOMOTIVE NOMEL.

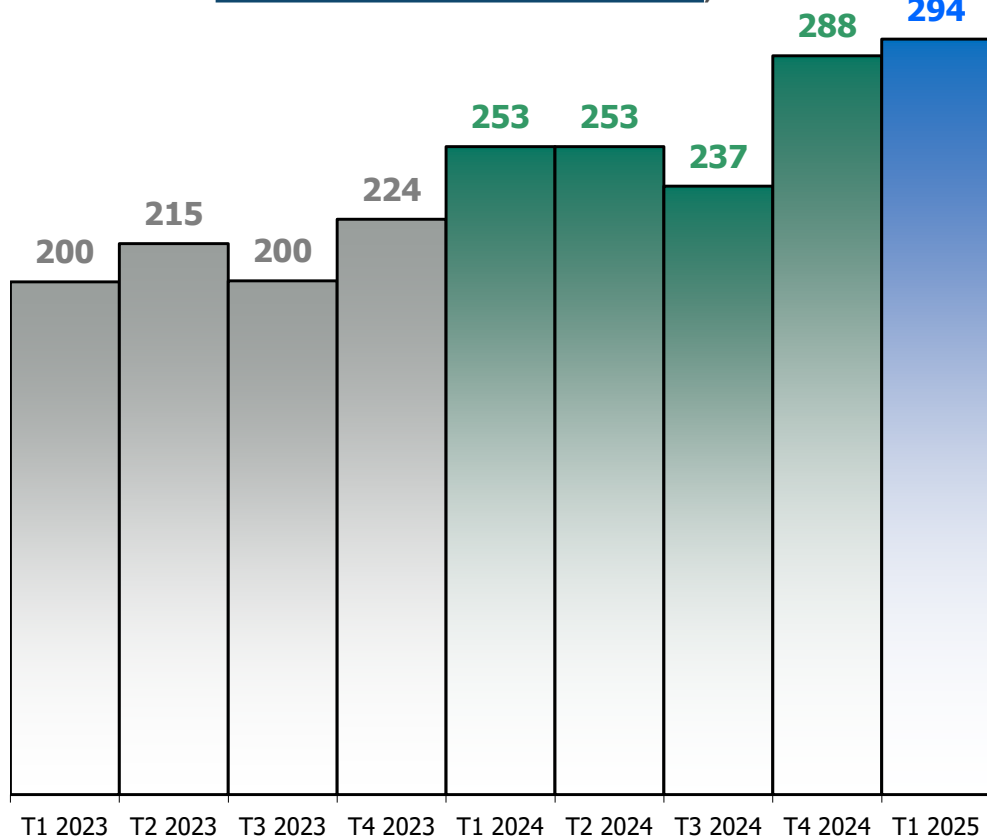
La progression du chiffre d'affaires retraité des variations des devises et de l'effet de périmètre s'établit à + 7,5 % sur les trois premiers mois de l'année.



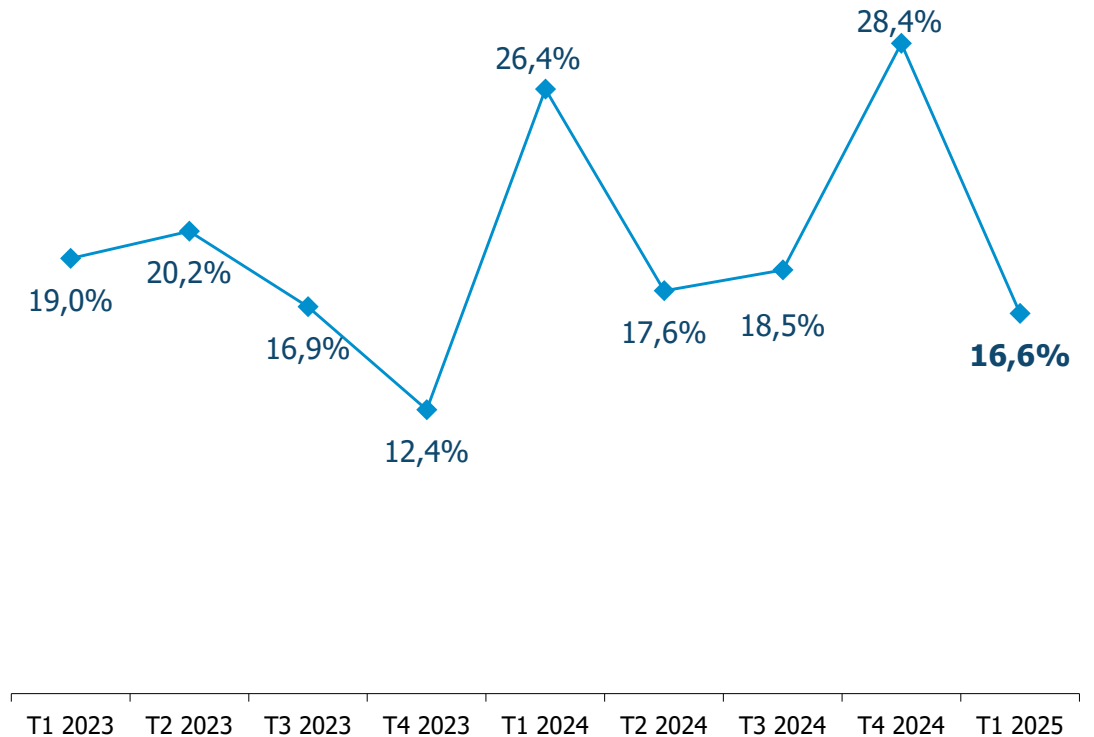
■ Bonne tenue du trafic aérien mondial au 1<sup>er</sup> trimestre et bonne dynamique dans l'ensemble des secteurs d'activités de la division :

- niveaux de commandes élevés chez les constructeurs, notamment chez Airbus
- commandes de longs courriers génèrent une augmentation progressive des composants fabriqués par LISI AEROSPACE
- segments de marché des hélicoptères et du militaire toujours bien orientés en complément de l'activité MRO

Chiffre d'affaires trimestriel (M€)

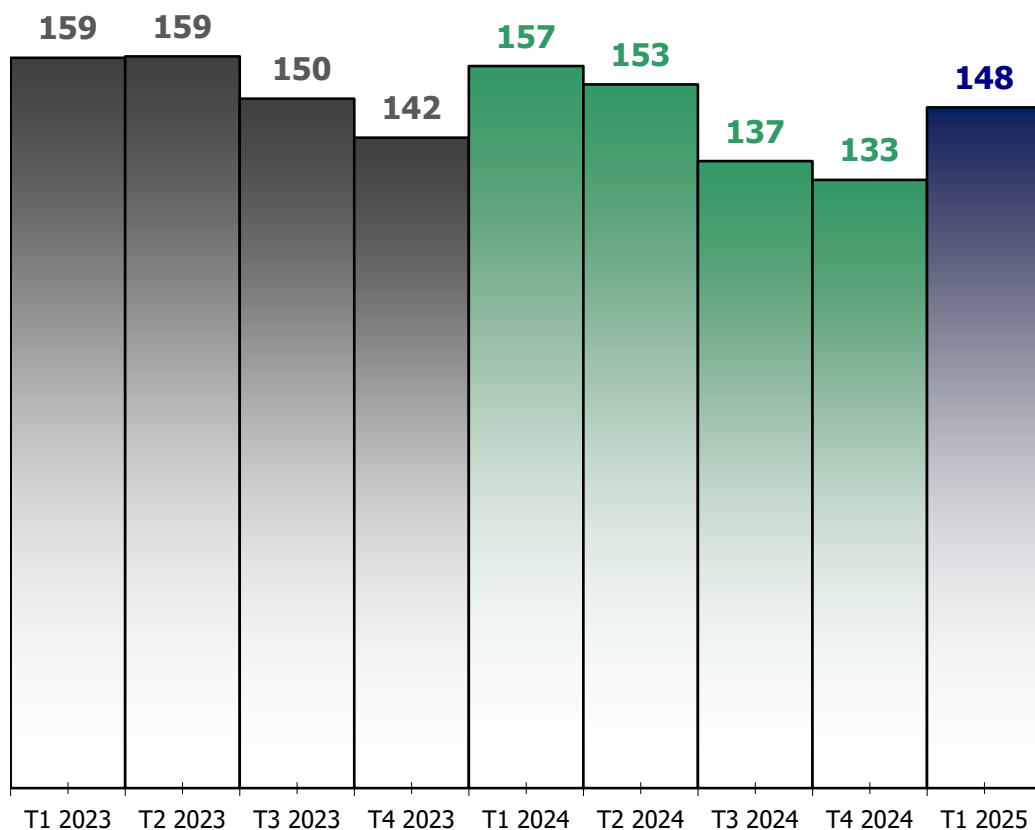


Variation trimestre n/ trimestre n-1 à nouveau périmètre

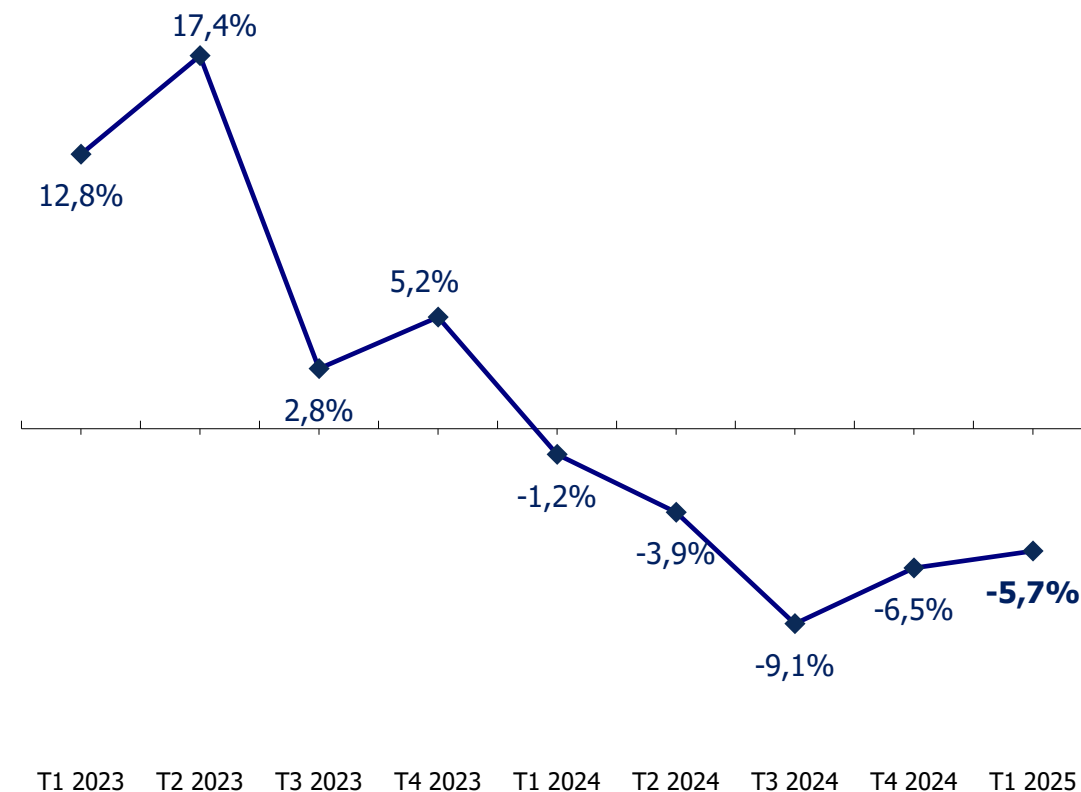


- Immatriculations mondiales de véhicules légers stabilisées mais les niveaux de production des clients de la division sont en baisse
- Toujours une bonne dynamique dans la prise de commandes des nouveaux produits dans les « Solutions Clippées » en Europe et aux Etats-Unis et dans les « Composants Mécaniques de Sécurité » dans le domaine du freinage notamment
- LISI AUTOMOTIVE envisage le rachat des actifs d'une société hongroise spécialisée dans les composants d'assemblage plastiques

**Chiffre d'affaires trimestriel (M€)**

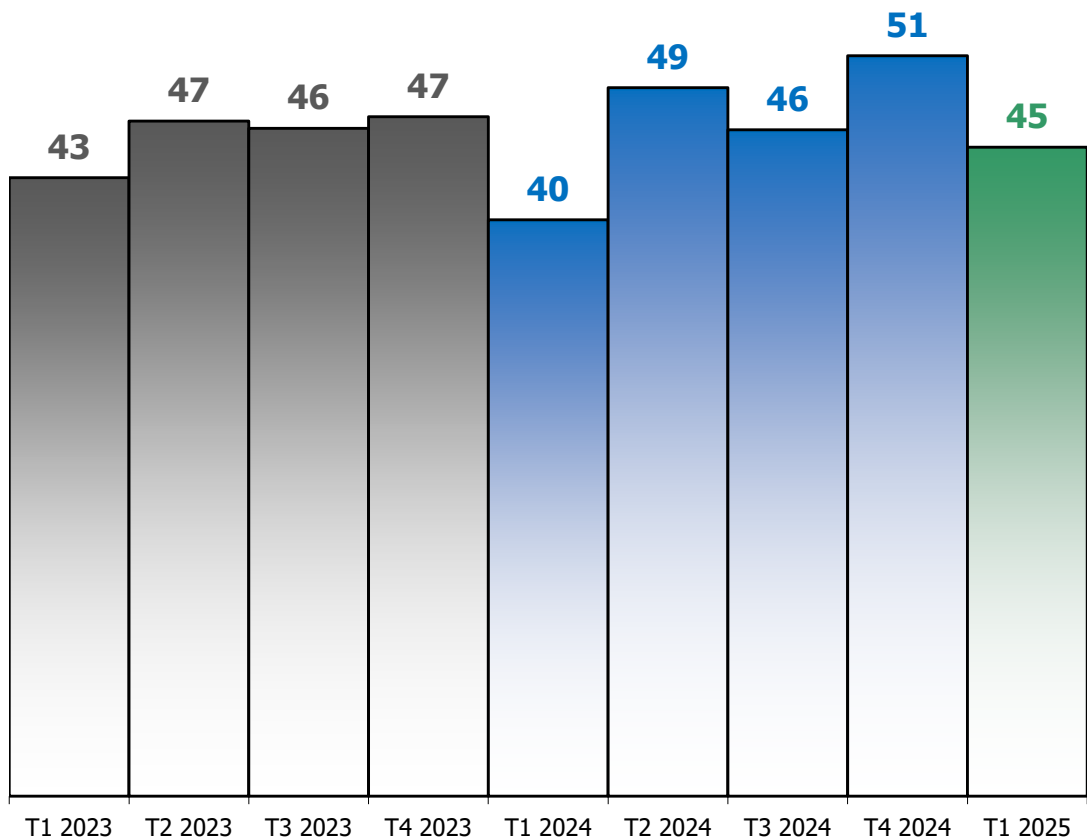


**Variation trimestre n/ trimestre n-1 à nouveau périmètre**

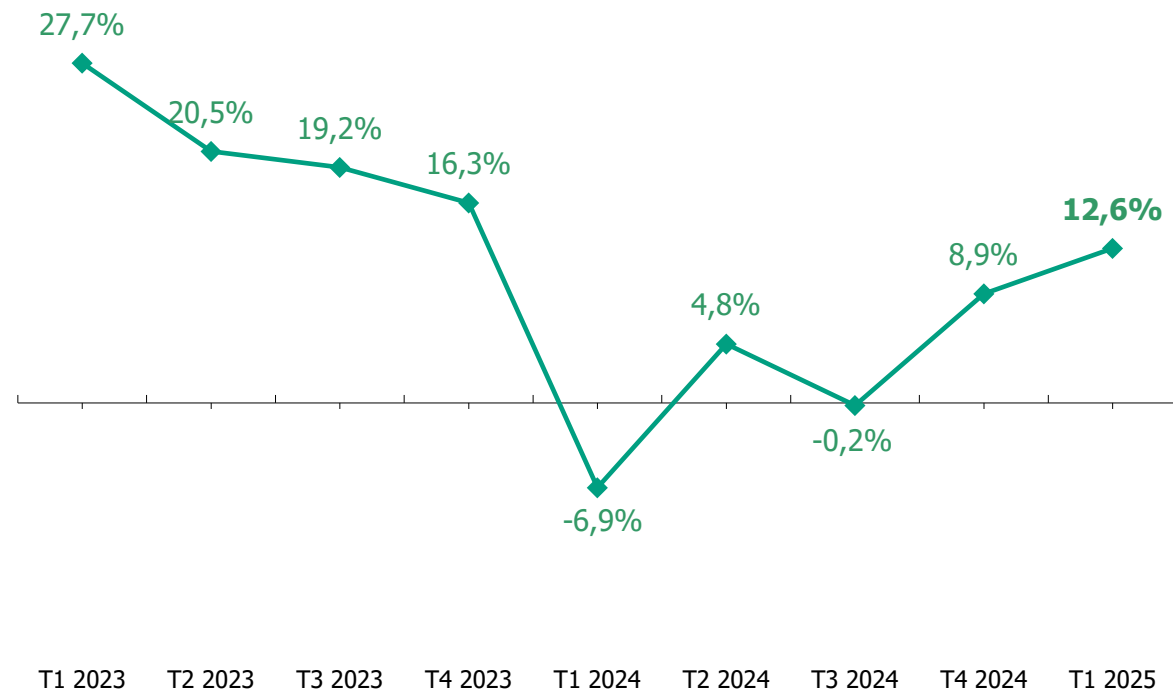


- Effet de base de comparaison favorable, activité bien orientée
- Résolution progressive des problématiques d'approvisionnements en matières premières qui avaient perturbé l'ensemble de l'exercice 2024

Chiffre d'affaires trimestriel consolidé (M€)



Variation trimestre n/ trimestre n-1 à nouveau périmètre



## → LISI AEROSPACE

- Demande toujours bien orientée dans l'aéronautique civile qui bénéficie du dynamisme de la maintenance et du niveau élevé du trafic de la flotte des avions commerciaux
- Ensemble des autres segments de marché dont les hélicoptères et le militaire également dynamiques



## → LISI AUTOMOTIVE

- Marché en proie à de profondes mutations technologiques et géographiques
- Carnet à court terme au niveau du premier trimestre, ralentissement prévu de l'activité de la division LISI AUTOMOTIVE chez ses principaux clients au cours de l'exercice 2025
- Discipline et adaptation pour poursuivre la baisse du point mort de la division



## → LISI MEDICAL

- Marchés de la chirurgie mini-invasive robotisée et de la reconstruction orthopédique toujours bien orientés
- Carnet de commandes robuste

## → Objectifs 2025 annoncés précédemment confirmés à savoir :

- amélioration pour un 3e exercice consécutif du résultat opérationnel courant et génération d'un Free Cash Flow\* positif

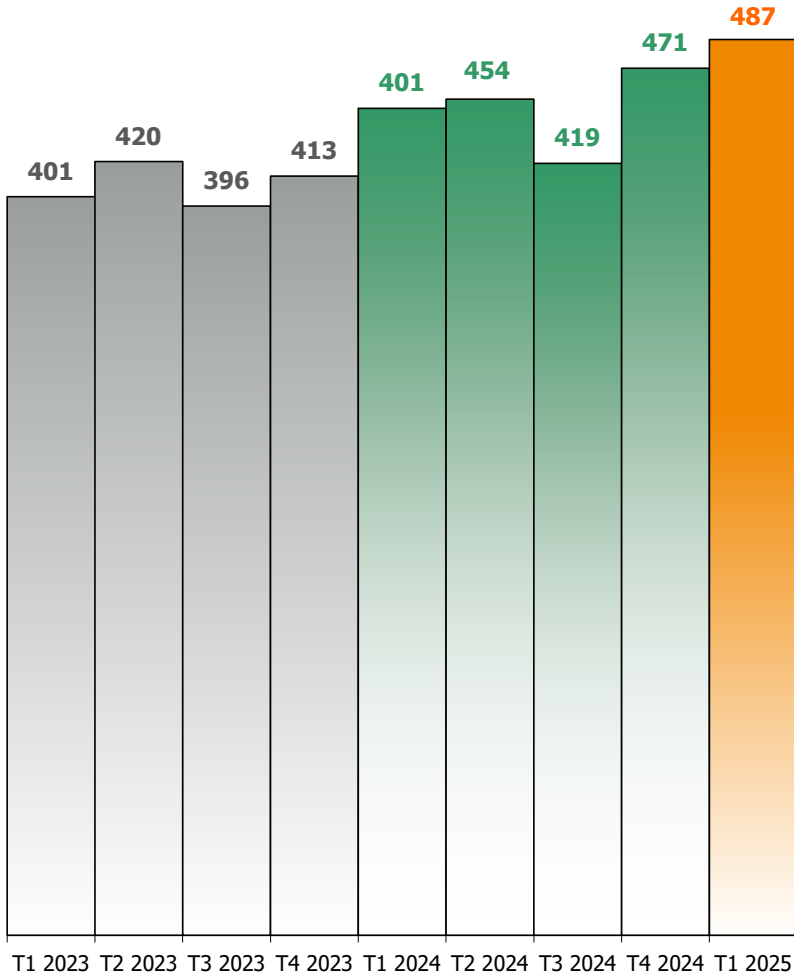
Le Groupe reste vigilant compte tenu de l'incertitude ambiante sur les droits de douane, les taux de change et les perspectives économiques mondiales.



# ANNEXES

# 2025 : CA cumulé 486,7 M€

Chiffre d'affaires trimestriel consolidé  
(M€)



Variation trimestre  
n/ trimestre n-1



Croissance organique  
trimestre n/ trimestre n-1





# Chiffre d'affaires par secteur d'activité

	2025.03		2024.03		NP	PC & \$C
	M€	%	M€	%		
LISI AERO FASTENERS EUROPE	124,2	26	108,9	24	14,0%	11,6%
LISI AERO FASTENERS USA	81,1	17	62,0	14	30,8%	27,0%
LIS AEROSPACE STRUCTURAL COMPONENT	98,0	20	88,1	20	11,3%	10,4%
<b>LISI AEROSPACE</b>	<b>294,4</b>	<b>60</b>	<b>252,5</b>	<b>56</b>	<b>16,6%</b>	<b>14,4%</b>
<b>LISI MEDICAL</b>	<b>44,7</b>	<b>9</b>	<b>39,7</b>	<b>9</b>	<b>12,6%</b>	<b>11,0%</b>
<b>LISI AUTOMOTIVE</b>	<b>148,3</b>	<b>30</b>	<b>157,3</b>	<b>35</b>	<b>-5,7%</b>	<b>-3,7%</b>
<b>AUTRES</b>	<b>4,4</b>	<b>1</b>	<b>4,6</b>	<b>1</b>	-	-
ELIMINATIONS	-5,1	-1	-4,8	-1	-	-
<b>CONSOLIDE LISI</b>	<b>486,7</b>	<b>100</b>	<b>449,3</b>	<b>100</b>	<b>8,3%</b>	<b>7,5%</b>
<i>FRANCE</i>	<i>156,3</i>	<i>32</i>	<i>146,4</i>	<i>33</i>	<i>6,7%</i>	<i>6,3%</i>
<i>EXPORT</i>	<i>330,4</i>	<i>68</i>	<i>302,9</i>	<i>67</i>	<i>9,1%</i>	<i>8,1%</i>