



lisi

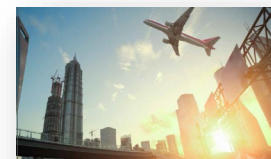
1^{er} TRIMESTRE 2022

Conférence téléphonique
du 20 avril 2022

Chiffre d'affaires du 1^{er} trimestre 2022

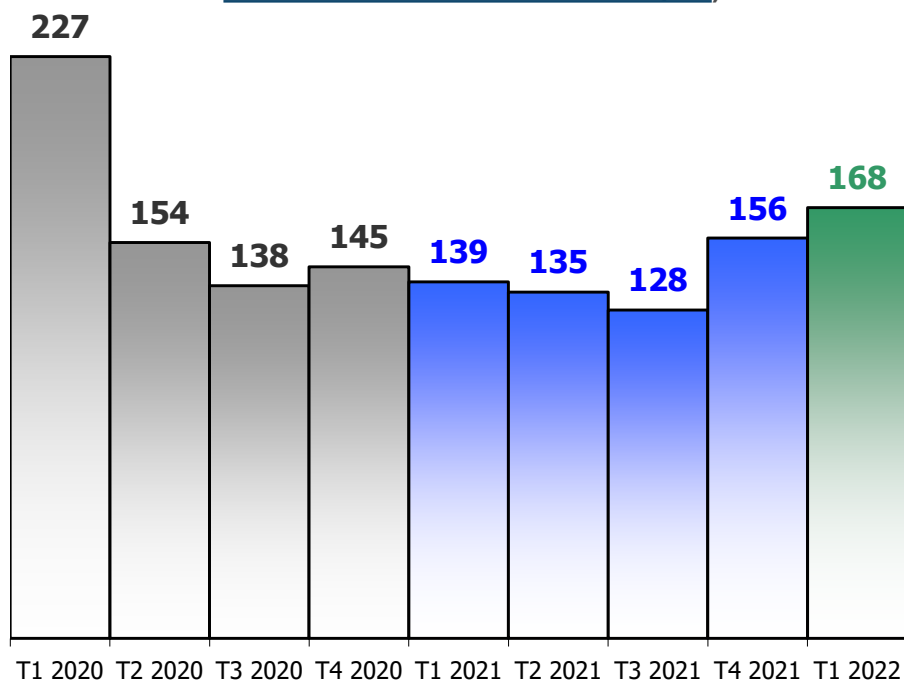
- / Le **chiffre d'affaires** du premier trimestre 2022 s'inscrit **en hausse de + 10,7 %** par rapport à la même période de l'exercice précédent, les trois divisions sont en progression
- / Les impacts directs des **crises sanitaires et Ukrainienne** ont été gérés sur le trimestre
- / **L'effet de change est favorable (+ 3,1 %)** en raison du renchérissement du dollar américain par rapport à l'euro surtout dans la division Aéronautique
- / A périmètre et taux de change constants, le chiffre d'affaires consolidé est **en hausse de + 5,5 %** sur les trois premiers mois de l'année

2022 : LISI AEROSPACE

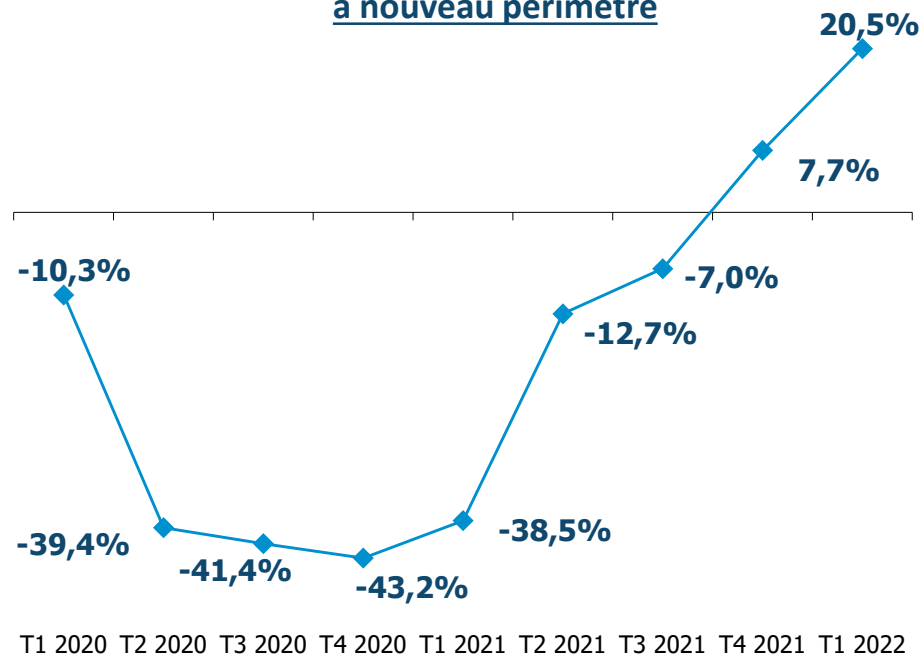


- + 20,5 % au T1, amélioration séquentielle depuis un an soutenue par les augmentations progressives des cadences de production des monocouloirs
- Fixations en Europe : + 12,5 % sur le trimestre qui confirme le retour à la croissance initiée au T4 2021
- Fixations aux Etats-Unis : + 28,7 % sur le trimestre grâce à la montée en cadence des monocouloirs et à l'effet dollar
- Composants de Structure : + 19,2 % sur le trimestre, bénéficie des anticipations de besoins en pièces élémentaires destinées aux équipements à cycle long et à la maintenance

Chiffre d'affaires trimestriel (M€)



Variation trimestre n/ trimestre n-1
à nouveau périmètre

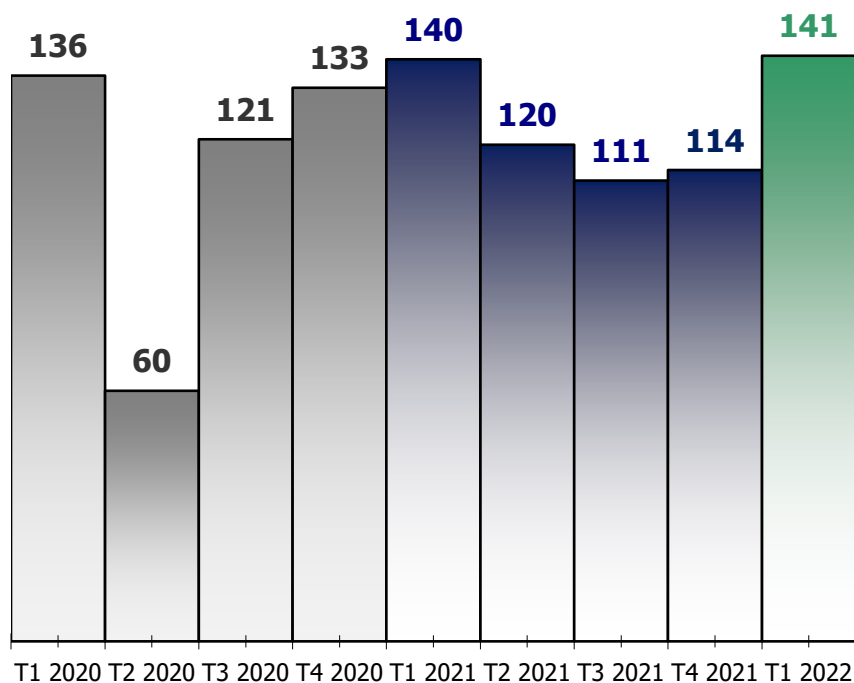


2022 : LISI AUTOMOTIVE

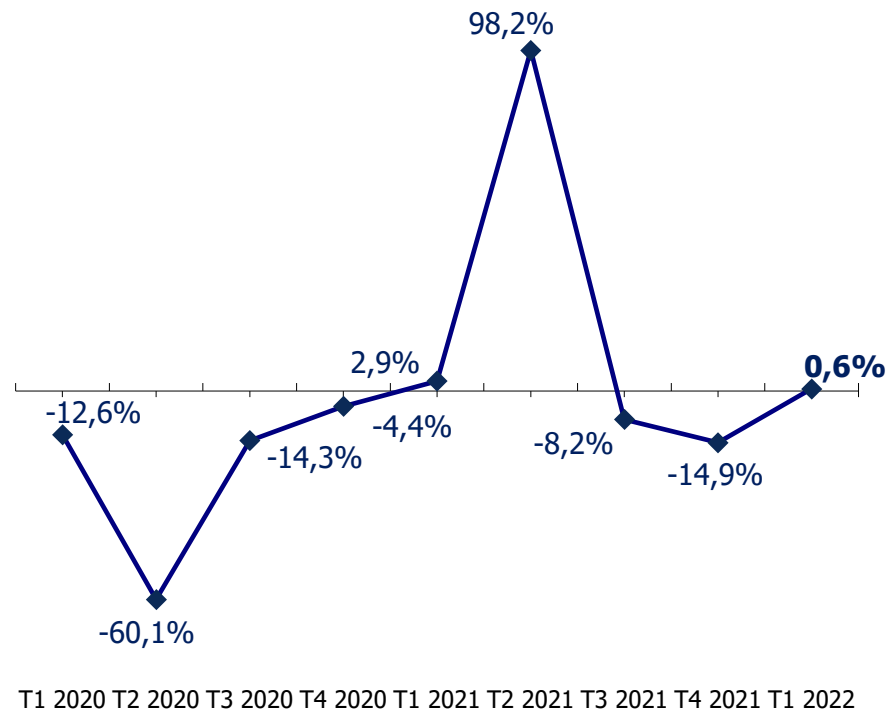


- Fin du trimestre marquée par des perturbations liées à la pénurie de composants électroniques, le chiffre d'affaires progresse néanmoins de + 0,6 % dans un marché marqué par le recul de - 8,3 % de la production mondiale de l'écosystème de la division
- Confirmation de gains de parts de marché relatifs aux besoins croissants en matière d'électromobilité

Chiffre d'affaires trimestriel (M€)



Variation trimestre n/ trimestre n-1 à nouveau périmètre

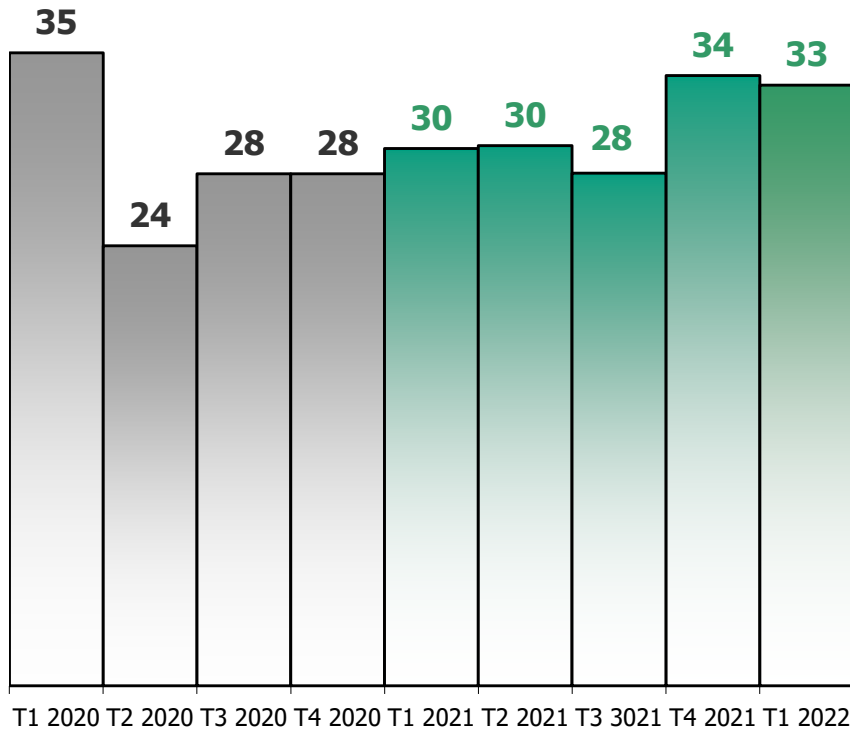


2022 : LISI MEDICAL

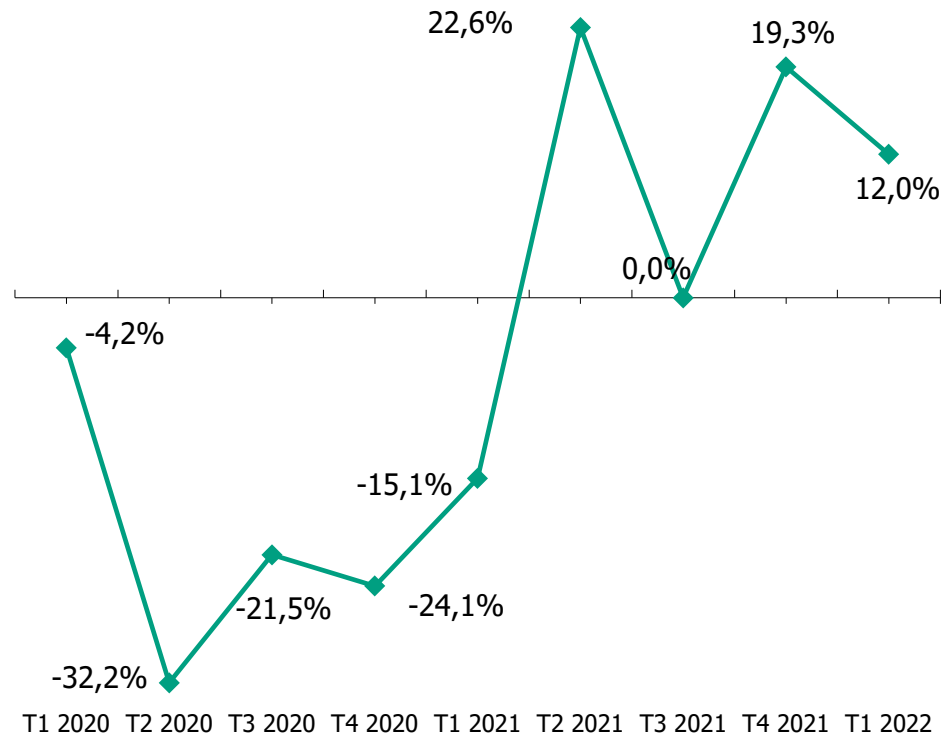


- Forte demande sur le marché des implants et des instruments pour la chirurgie mini-invasive
- Confirmation de la bonne tendance engagée au T4-2021, croissance des ventes (+ 12 % sur le trimestre) portées par les gains de parts de marché sur les nouveaux produits et par l'augmentation des volumes sur les produits phares

Chiffre d'affaires trimestriel (M€)



Variation trimestre n/ trimestre n-1 à nouveau périmètre



2022 Tendances

→ LISI AEROSPACE

- Les montées en cadence actuelles des monocouloirs engagées en 2021 sont confirmées par les clients aviateurs, la division met toute en œuvre pour les suivre
- Bonne orientation des segments de marché des hélicoptères, du militaire et des avions d'affaires



→ LISI AUTOMOTIVE

- Poursuite des efforts d'adaptation des niveaux d'activités et des coûts dans un contexte encore perturbé par les pénuries de composants électroniques et une inflation sur les coûts de fabrication
- Développement et industrialisation des nouveaux produits à forte valeur ajoutée destinés à répondre aux besoins croissants en matière d'électromobilité



→ LISI MEDICAL

- Marchés de la chirurgie mini-invasive et de l'orthopédie bien orientés
- Poursuite du développement des nouveaux produits et montée en puissance des volumes de production



→ Objectifs LISI 2022 confirmés (sauf rechute du contexte économique mondial) :

- Retour à une croissance organique positive
- Amélioration des principaux indicateurs financiers
- Maintien d'un Free Cash Flow¹ positif tout en assurant la hausse prévue des investissements en équipements et en productivité



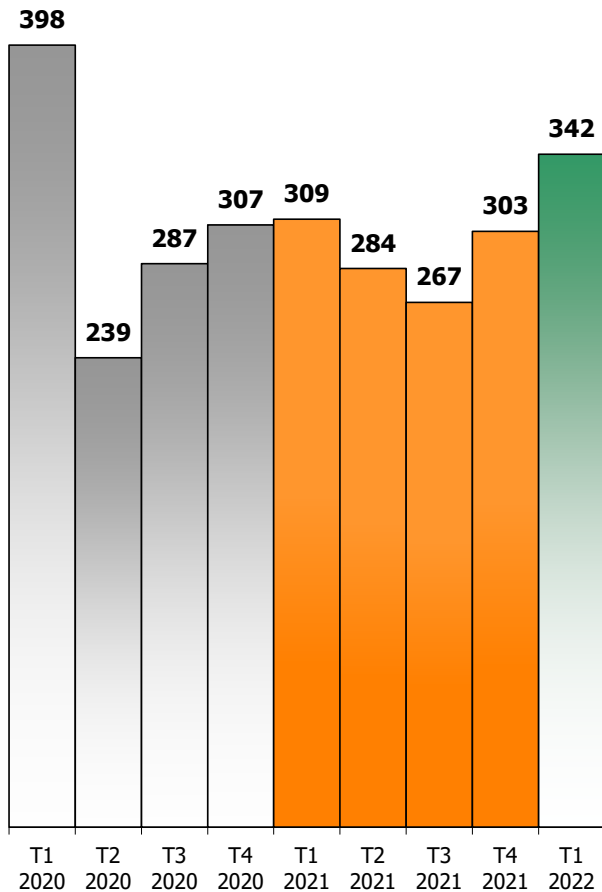
¹ Free Cash Flow : capacité d'autofinancement diminuée des investissements industriels nets et des variations des BFR



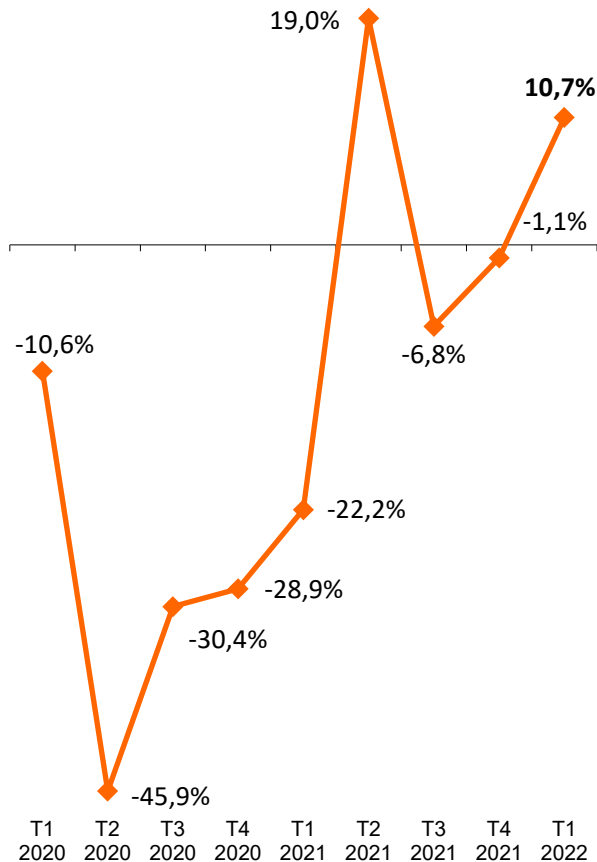
ANNEXES

2022 : CA cumulé 342 M€

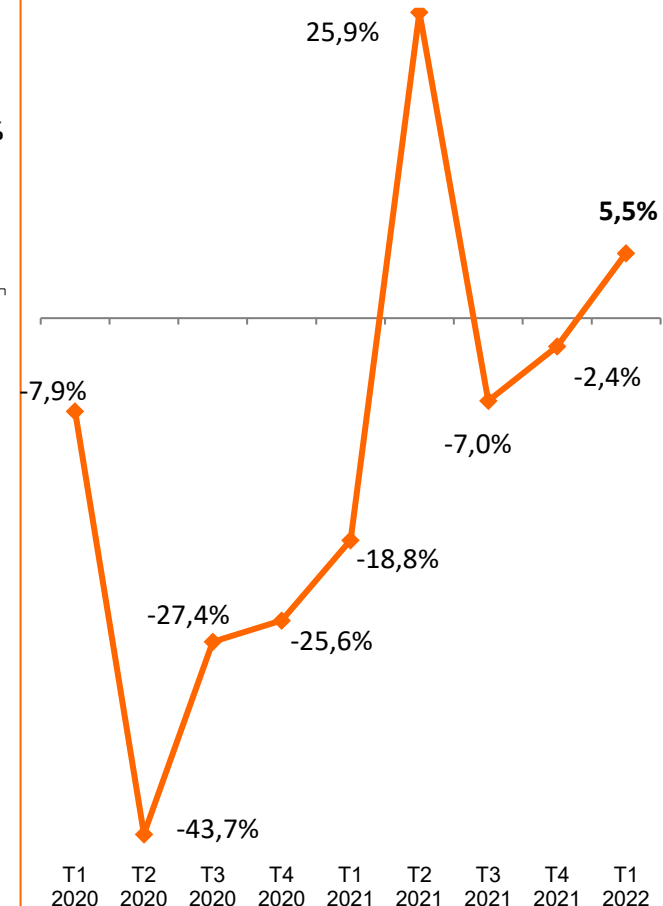
Chiffre d'affaires trimestriel consolidé (M€)



Variation trimestre n/ trimestre n-1



Croissance organique trimestre n/ trimestre n-1



Chiffre d'affaires par secteur d'activité

	2022.03		2021.03		NP	PC & \$C
	M€	%	M€	%		
LISI AERO FASTENERS EUROPE	61,3	18	54,5	18	12,5%	8,6%
LISI AERO FASTENERS USA	41,5	12	32,2	10	28,7%	2,4%
LIS AEROSPACE STRUCTURAL COMPONENT	68,6	20	57,6	19	19,2%	21,1%
LISI AEROSPACE	167,9	49	139,4	45	20,5%	13,7%
LISI MEDICAL	33,4	10	29,8	10	12,0%	7,6%
LISI AUTOMOTIVE	141,1	41	140,3	45	0,6%	-1,9%
LISI	3,0	1	2,6	1	-	-
ELIMINATIONS	-3,0	-1	-2,7	-1	-	-
CONSOLIDE LISI	342,4	100	309,4	100	10,7%	5,5%
FRANCE	108,8	32	92,1	30	18,1%	18,0%
EXPORT	233,7	68	217,3	70	7,5%	0,1%