



lisi

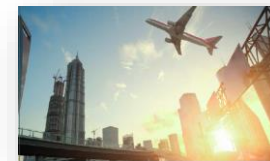
3^e TRIMESTRE 2021

Conférence téléphonique
du 21 octobre 2021

Chiffre d'affaires du 3e trimestre 2021

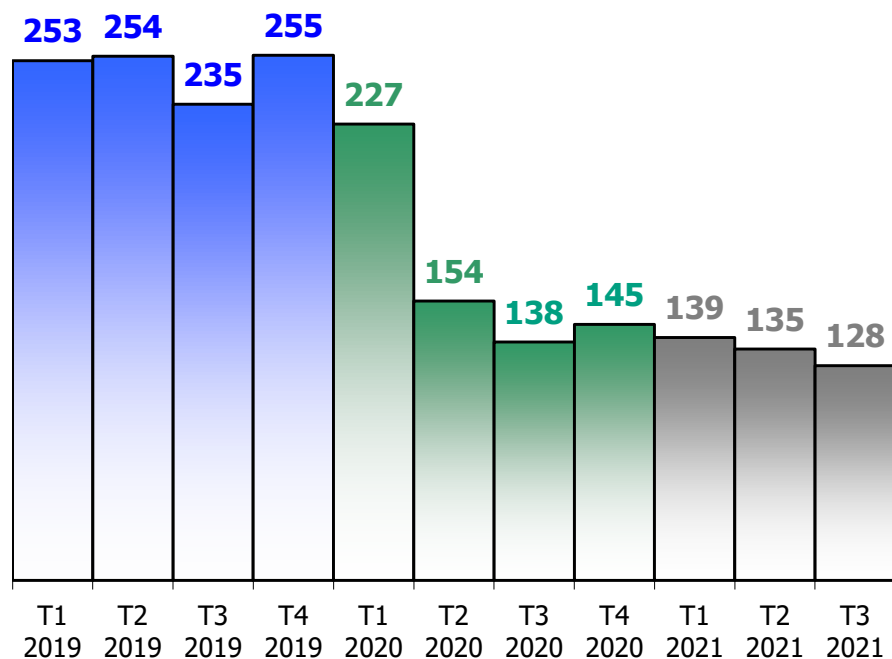
- / Le chiffre d'affaires** du troisième trimestre 2021 s'inscrit **en retrait de - 6,8 % et de - 3,6% à périmètre constant** par rapport à la même période de l'exercice précédent
- / Les effets retards dus aux stocks dans la filière** ont encore fortement pesé sur l'activité de la division LISI AEROSPACE alors que la division LISI AUTOMOTIVE a bénéficié d'un début d'exercice favorable
- / La remontée des carnets dans l'Aéronautique** est une réalité alors que l'activité Automobile est fortement perturbée par les pénuries de composants. L'activité Médicale est très bien orientée
- / Intégration sur 2 mois de la société B&E**, l'intégration se passe bien, le b/b est de 1,3 !

2021 : LISI AEROSPACE

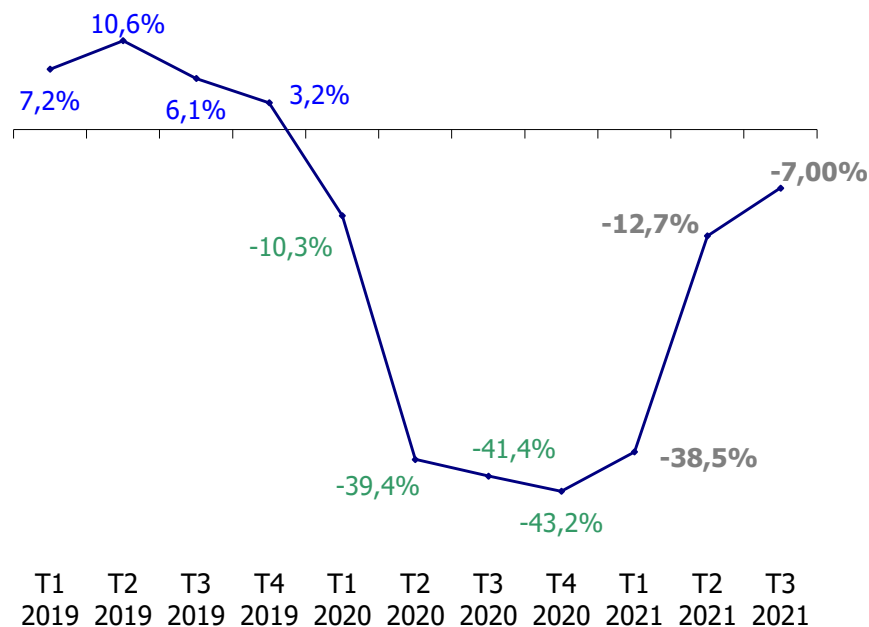


- Amélioration progressive de l'activité dans un contexte de fin de déstockage dans la filière aéronautique,
- Niveau de demande élevé dans les « Composants de Structure moteurs » en avance de phase par rapport à l'activité des « Fixations ».

Chiffre d'affaires trimestriel (M€)



Variation trimestre n/ trimestre n-1

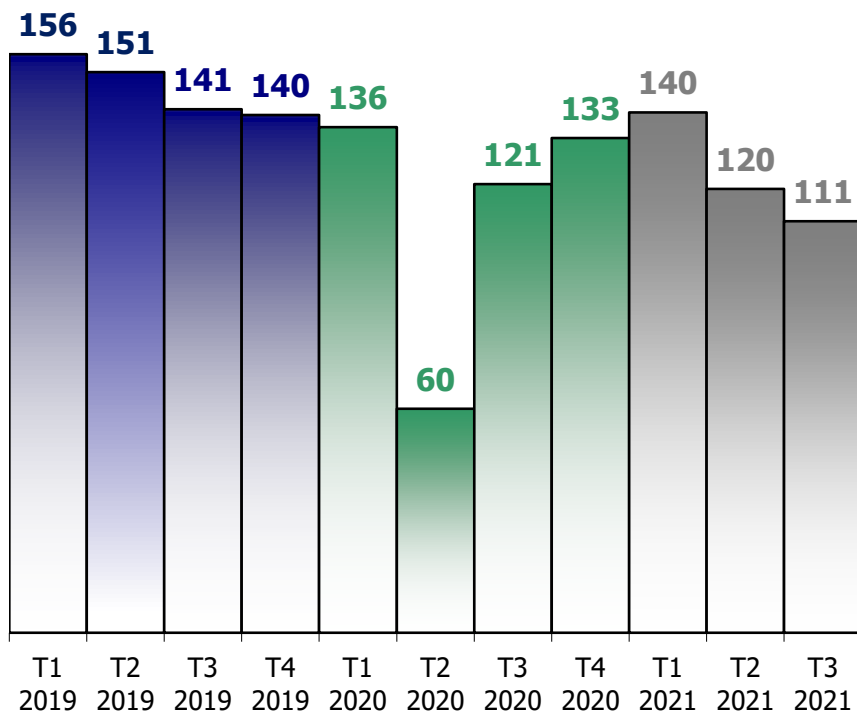


2021 : LISI AUTOMOTIVE

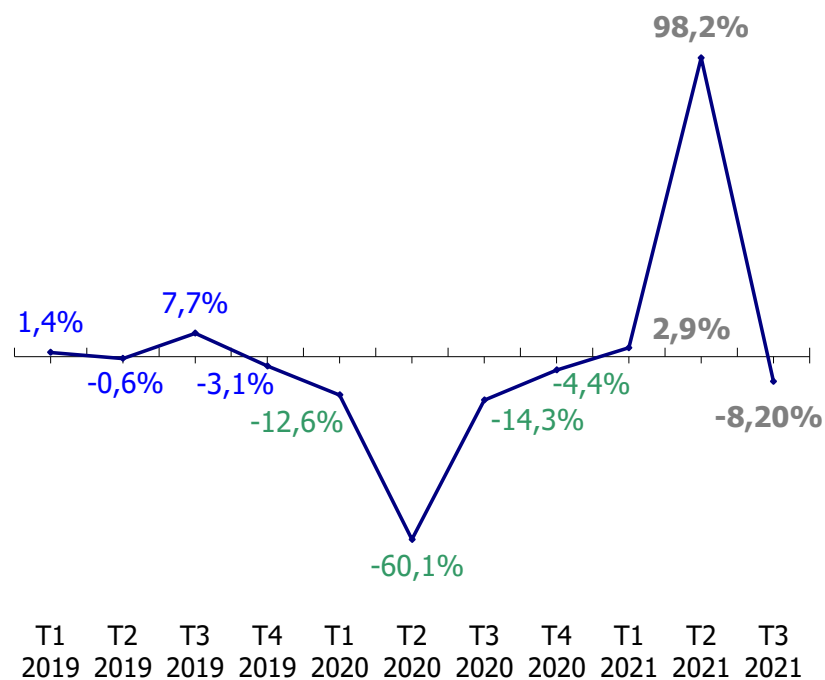


- Activité fortement pénalisée par les conséquences de la pénurie mondiale de composants électroniques chez l'ensemble des constructeurs et équipementiers,
- Développement et montée en cadence graduelle des nouveaux programmes destinés aux véhicules hybrides et électriques.

Chiffre d'affaires trimestriel (M€)



Variation trimestre n/ trimestre n-1

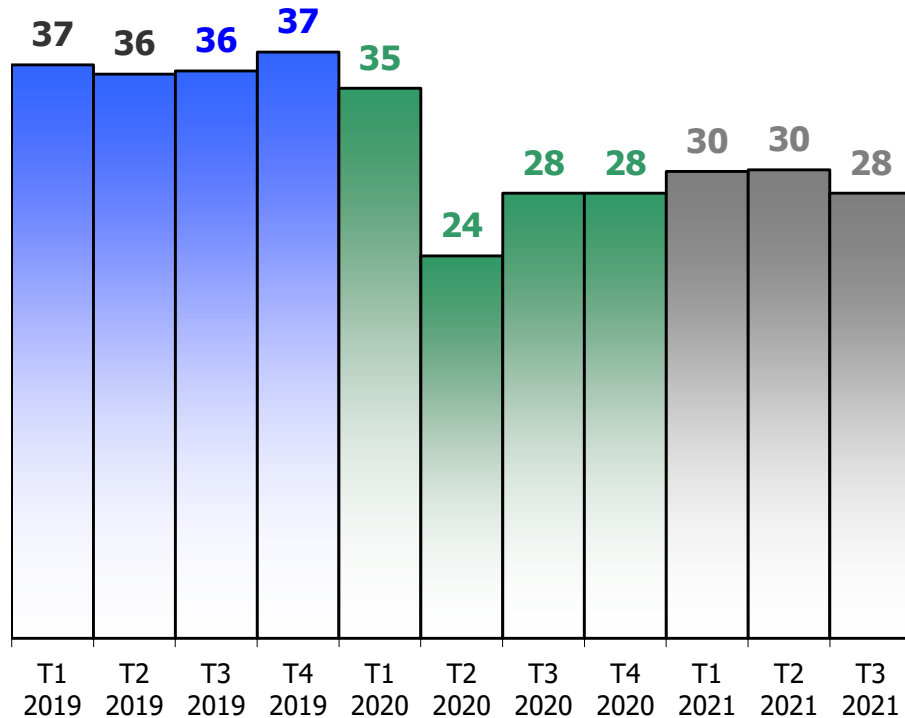


2021 : LISI MEDICAL

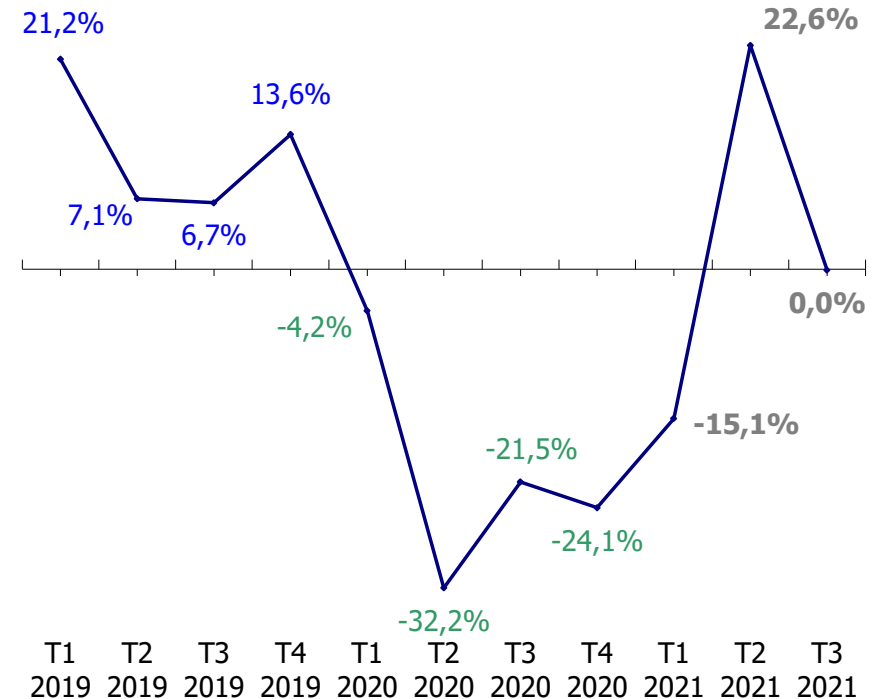


- Maintien d'une croissance organique positive dans un contexte de retour à une activité normalisée dans les hôpitaux après les fortes tensions engendrées par la pandémie de COVID-19.

Chiffre d'affaires trimestriel (M€)



Variation trimestre n/ trimestre n-1



2021 Tendances

→ LISI AEROSPACE

- montée en cadence des niveaux de production conditionnée par la capacité de la chaîne d'approvisionnement à augmenter rapidement les cadences après de nombreux mois d'activité réduite
- la division est prête à faire face au rebond d'activité en dépit des difficultés de recrutement dans certaines zones géographiques



LISI AUTOMOTIVE

- double impératif :
 - poursuivre l'adaptation des capacités de production dans un contexte où les conditions de retour à un approvisionnement normalisé en composants électroniques ne seront pas réunies avant plusieurs mois
 - neutraliser les effets du renchérissement des matières premières (aciers et matières plastique)
- développement et industrialisation des nouveaux produits à forte valeur ajoutée destinés aux besoins croissants du marché en matière d'électromobilité



→ LISI MEDICAL

- marchés mieux orientés grâce à la reprise d'une activité plus normalisée dans les hôpitaux
- priorité donnée à la poursuite du développement des nouveaux produits et à l'augmentation des volumes de production



Objectifs 2021 confirmés malgré une volatilité de l'activité plus importante que prévue

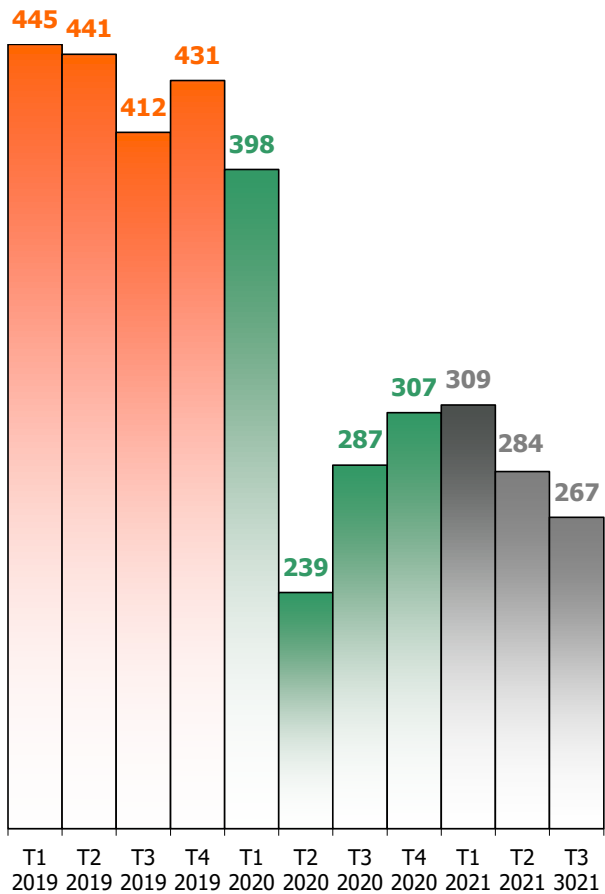
- résultat opérationnel courant¹ au moins égal à celui de 2020
- résultat net positif
- Free Cash Flow² de bon niveau malgré une hausse des BFR



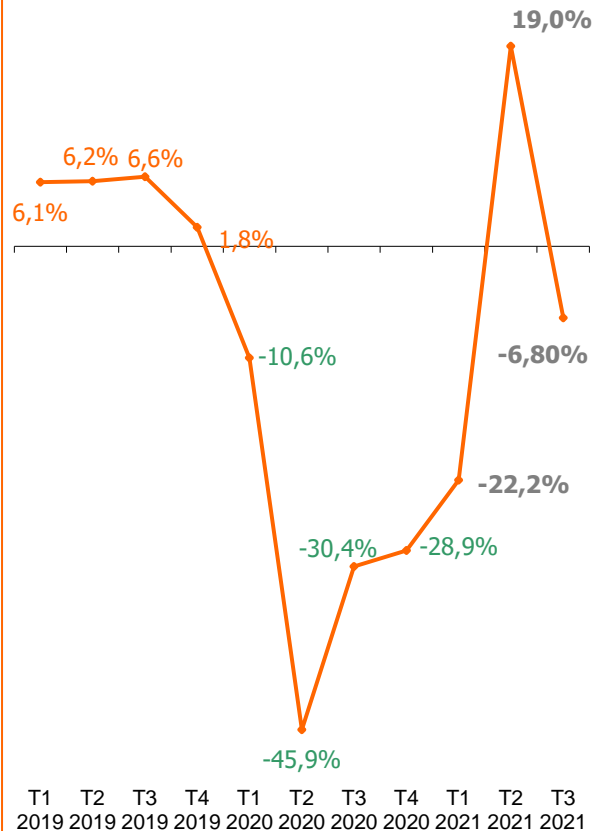
ANNEXES

2021 Tendances

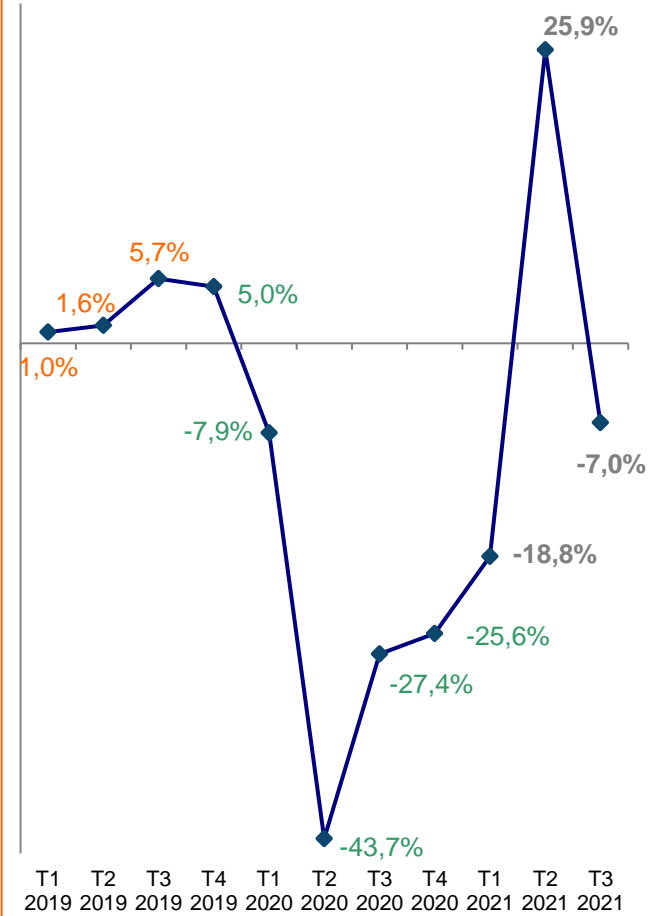
Chiffre d'affaires trimestriel consolidé (M€)



Variation trimestre n/ trimestre n-1



Croissance organique trimestre n/ trimestre n-1



Chiffre d'affaires par secteur d'activité

2021.09		2020.09	
M€	%	M€	%

NP	PC & \$C
----	----------

LISI AERO FASTENERS EUROPE	156,7	18	238,9	26
LISI AERO FASTENERS USA	99,3	12	152,4	17
LIS AEROSPACE STRUCTURAL COMPONENT	157,7	18	147,9	16
LISI AEROSPACE	402,0	47	518,5	56

-34,4%	-31,5%
-34,8%	-33,2%
6,6%	11,1%
-22,5%	-19,8%

LISI MEDICAL	88,2	10	87,9	10
---------------------	-------------	-----------	-------------	-----------

0,2%	10,3%
-------------	--------------

LISI AUTOMOTIVE	371,0	43	317,7	34
------------------------	--------------	-----------	--------------	-----------

16,8%	19,3%
--------------	--------------

LISI	8,1	1	7,7	1
-------------	------------	----------	------------	----------

-	-
---	---

ELIMINATIONS	-8,5	-1	-8,5	-1
--------------	------	----	------	----

-	-
---	---

CONSOLIDE LISI	860,7	100	923,4	100
FRANCE	252,3	29	268,7	29
EXPORT	608,4	71	654,7	71

-6,8%	-3,6%
-6,1%	-5,1%
-7,1%	-2,9%