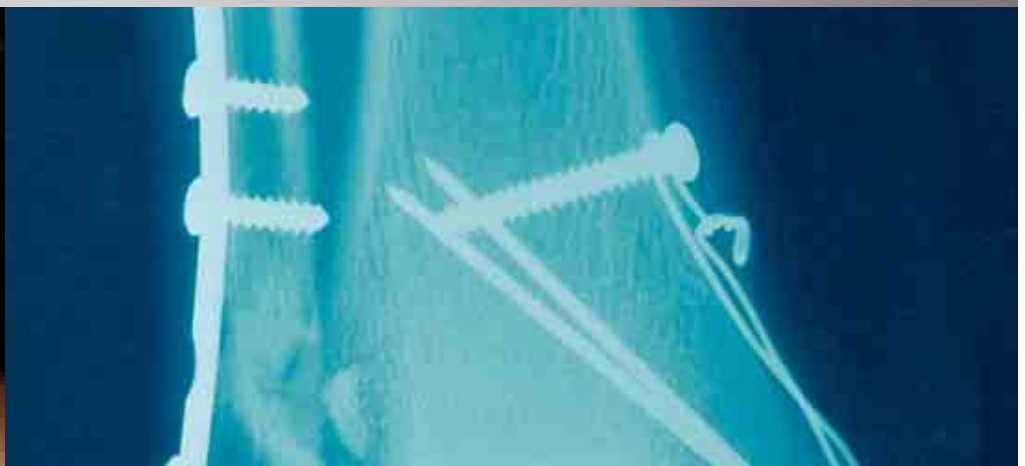


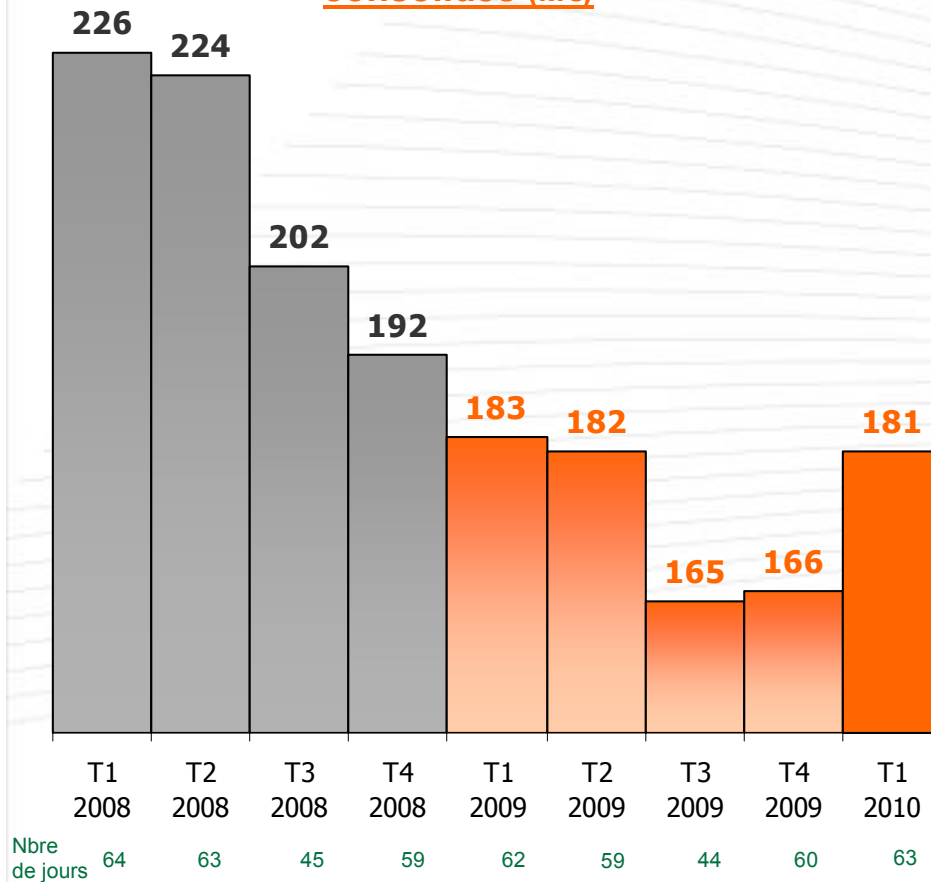


INFORMATION FINANCIERE : 1^{er} TRIMESTRE 2010

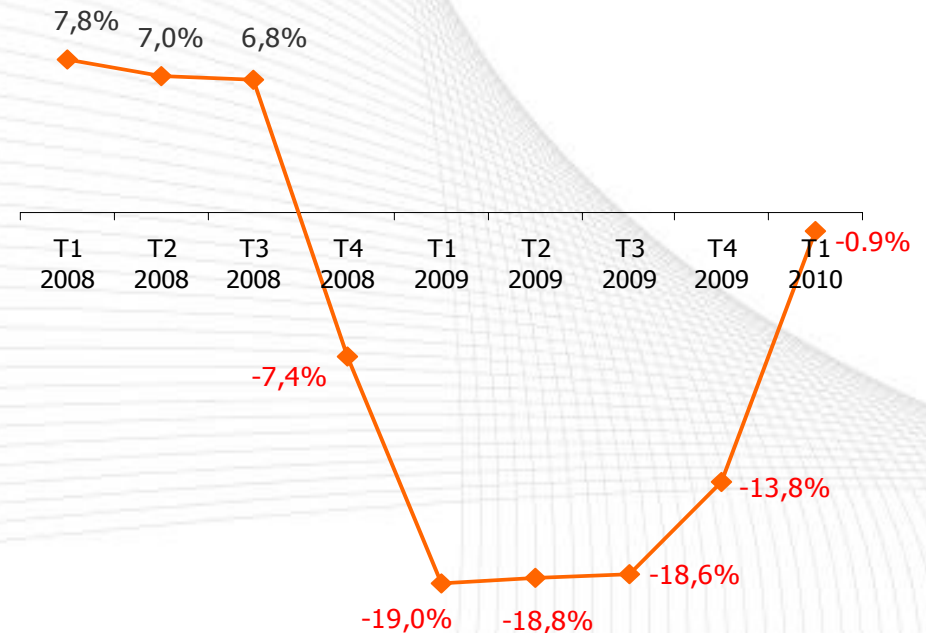


2010 : Tendances

Chiffre d'affaires trimestriels consolidés (M€)



Variation trimestre n/ trimestre n-1



AEROSPACE/AUTOMOTIVE : des effets contracycliques → retour progressif vers la croissance

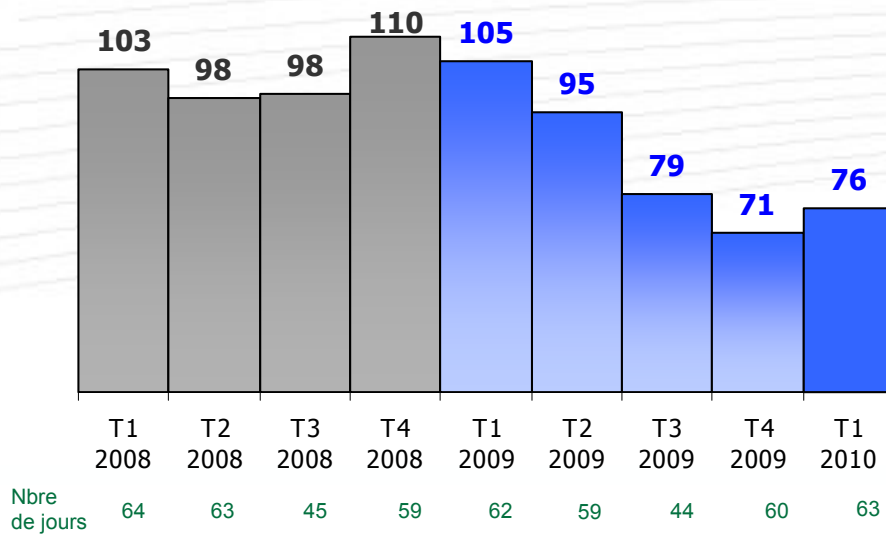
2010 : LISI AEROSPACE



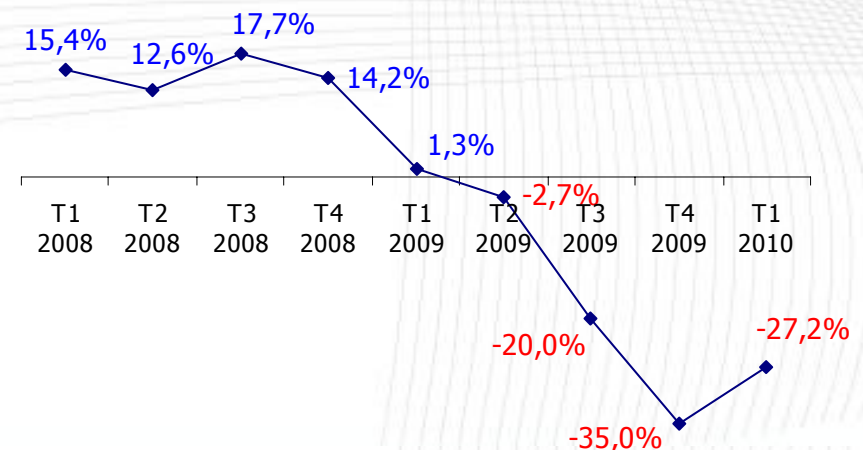
- Décroissance de - 26,3 % par rapport au 1^{er} trimestre 2009, mais stabilisation en séquentiel par rapport au 3^{ème} trimestre et 4^{ème} trimestre 2009
- Marché US toujours déprimé chez les distributeurs et les équipementiers



Chiffre d'affaires trimestriels (M€)



Variation trimestre n/ trimestre n-1



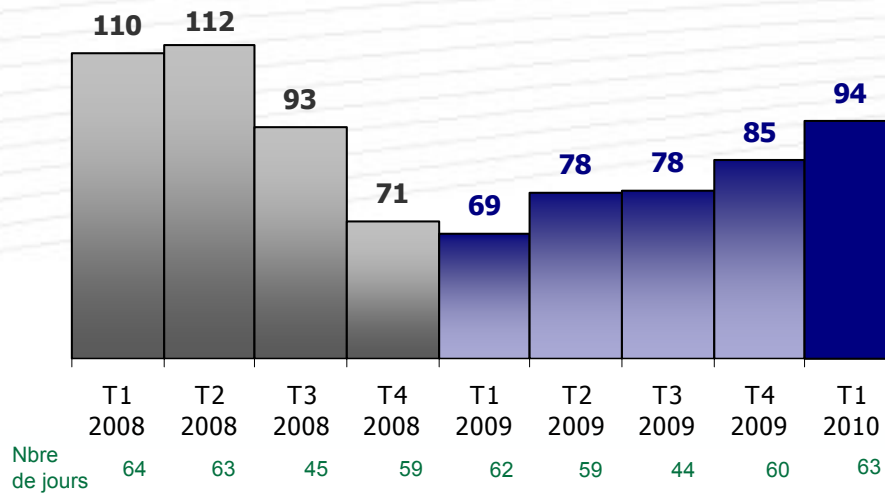
2010 : LISI AUTOMOTIVE



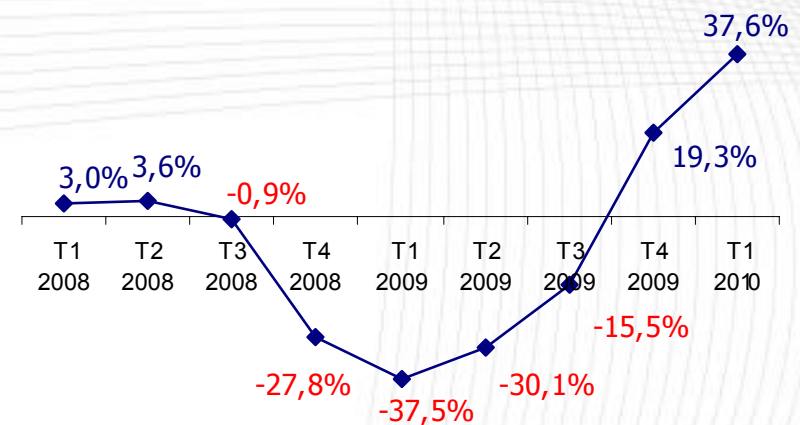
- Accélération de la reprise à + 51,3 % dans la continuité d'un marché automobile européen encore vigoureux (+ 9,5 % sur le 1^{er} trimestre 2010)
- Baisse du marché attendu pour la deuxième partie de l'année



Chiffre d'affaires trimestriels (M€)



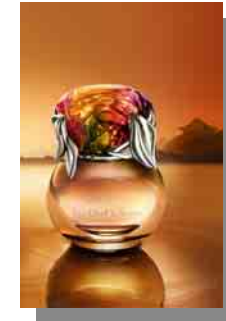
Variation trimestre n/ trimestre n-1



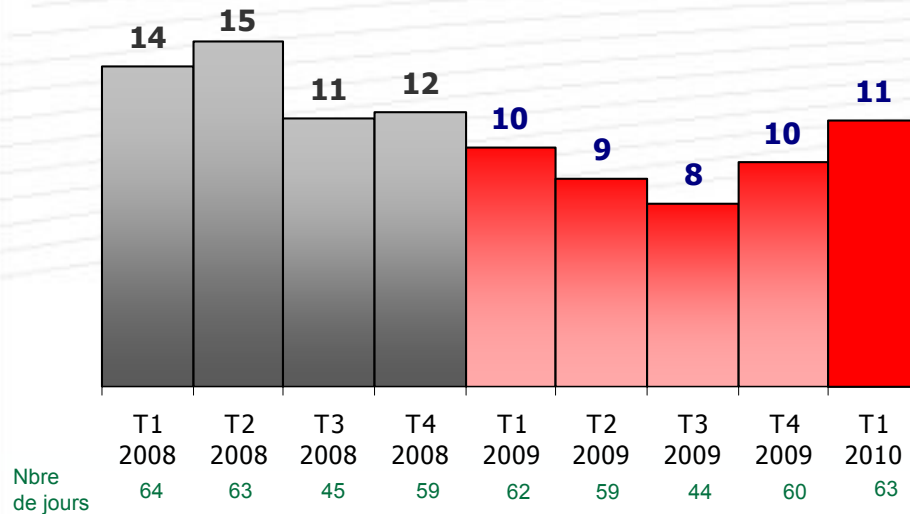
2010 : LISI COSMETICS



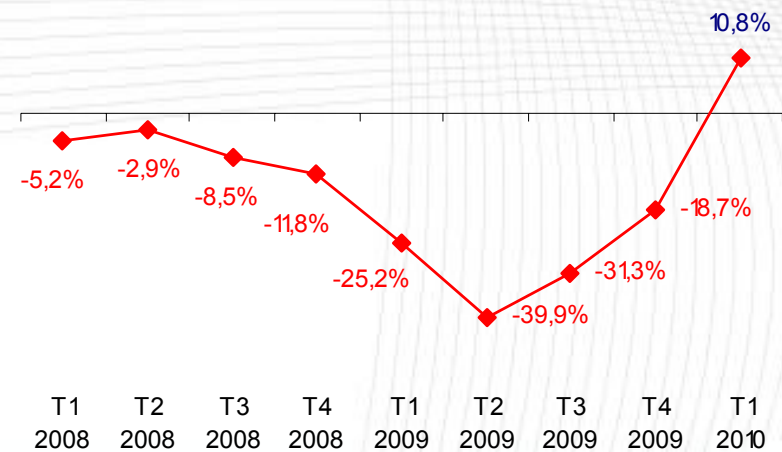
- Reprise en toute fin de période (+ 10,8 %) avec les opérations de déstockage qui se terminent
- Coûts de lancement nouveaux produits



Chiffre d'affaires trimestriels (M€)



Variation trimestre n/ trimestre n-1



Perspectives

→ LISI AEROSPACE :

- Effet de fin de déstockage constaté en Europe sur la fin du 1^{er} trimestre 2010
- Reprise de l'activité aux USA à confirmer pour la fin de l'année
- Marge sous pression et priorité donnée à la génération de trésorerie
- Dossier Stryker : échéance décalée à fin S1/2010 suite consultation CE

→ LISI AUTOMOTIVE :

- Baisse du marché attendu pour la deuxième partie de l'année
- Résultats sous pression dus à la hausse de la matière première et au ralentissement de la production

→ LISI COSMETICS :

- Prévisions d'activité largement supérieures à 2009
- Performance financière affectée par les nombreux lancements en cours

→ Maintien des objectifs

- Priorité du Free Cash flow
- Préservation de l'équilibre entre la dynamique interne et la croissance externe