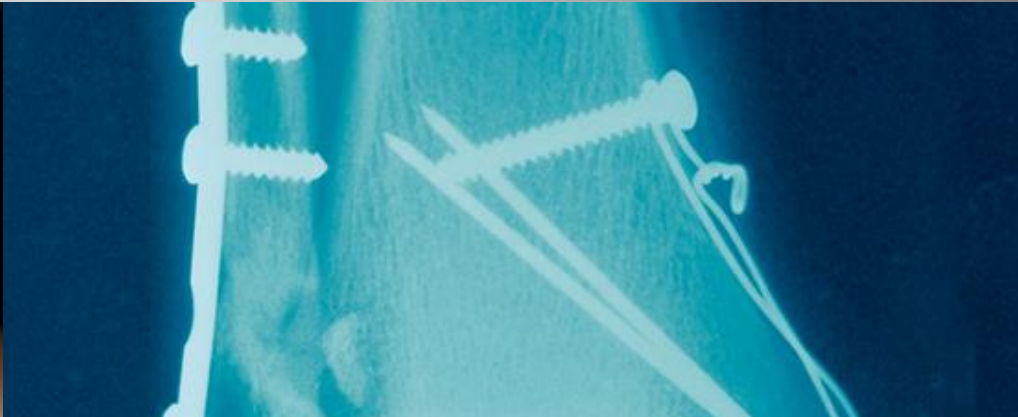


lisi

LINK SOLUTIONS FOR INDUSTRY

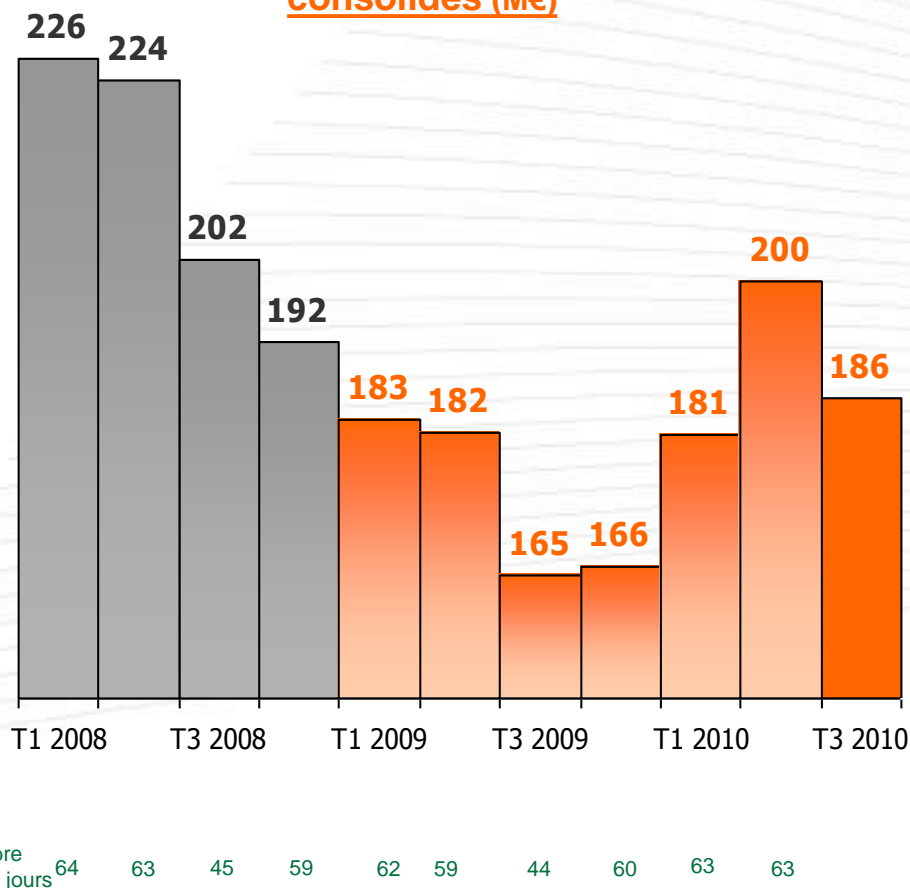


INFORMATION FINANCIERE : 3^{ème} TRIMESTRE 2010

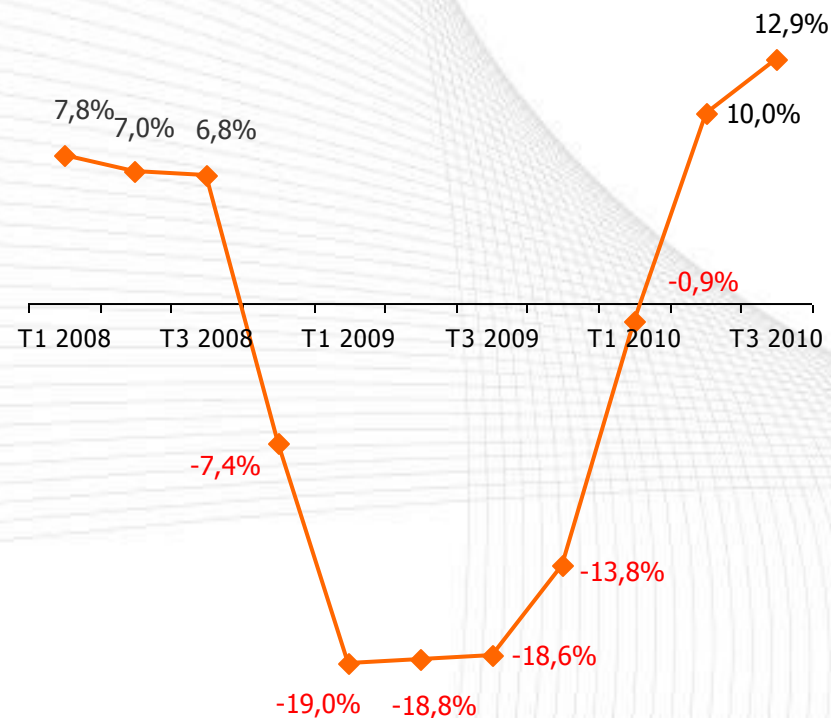


2010 : tendances

Chiffre d'affaires trimestriels consolidés (M€)



Variation trimestre n/ trimestre n-1



AEROSPACE/AUTOMOTIVE : des effets contracycliques → retour progressif vers la croissance

2010 : LISI AEROSPACE

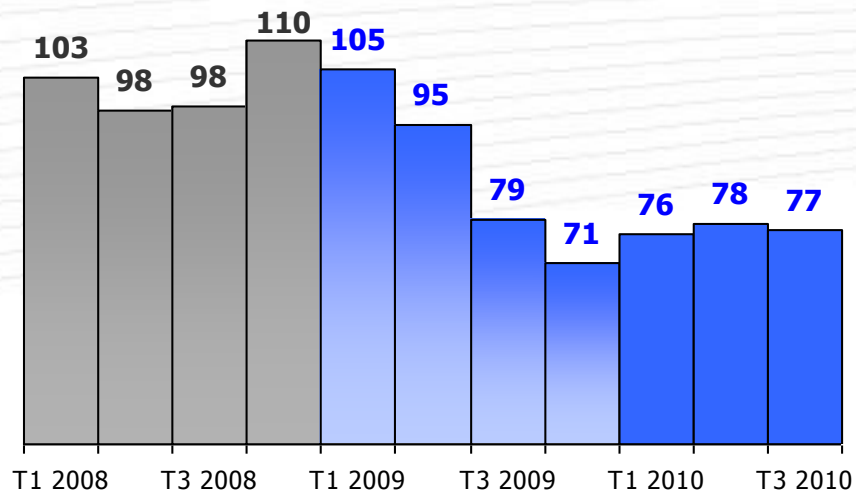


lisi AEROSPACE

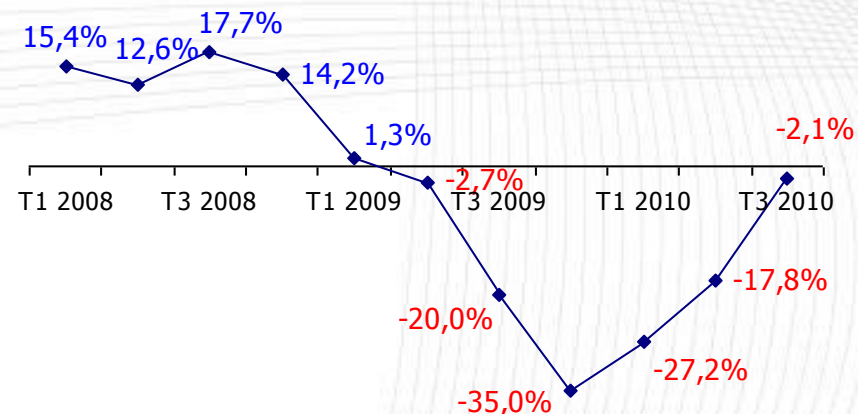
- Pas encore d'impact des annonces des remontées des cadences d'assemblage sur les commandes de fixations correspondantes
- Stabilisation du C.A grâce à la remontée de l'activité Aéro en Europe, aucun signes tangibles de reprise aux Etats-Unis
- Intégration au 1^{er} septembre de LISI MEDICAL Orthopaedics après le rachat de l'usine de Stryker France à Caen



Chiffre d'affaires trimestriels (M€)



Variation trimestre n/ trimestre n-1



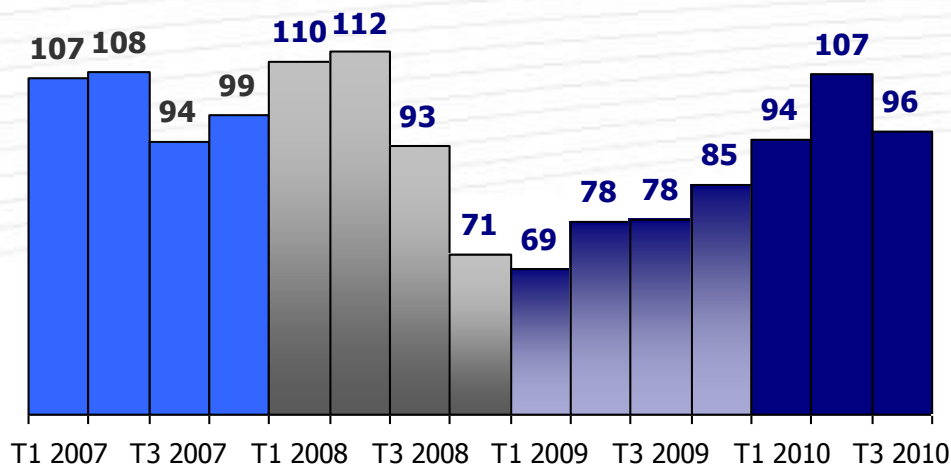
2010 : LISI AUTOMOTIVE



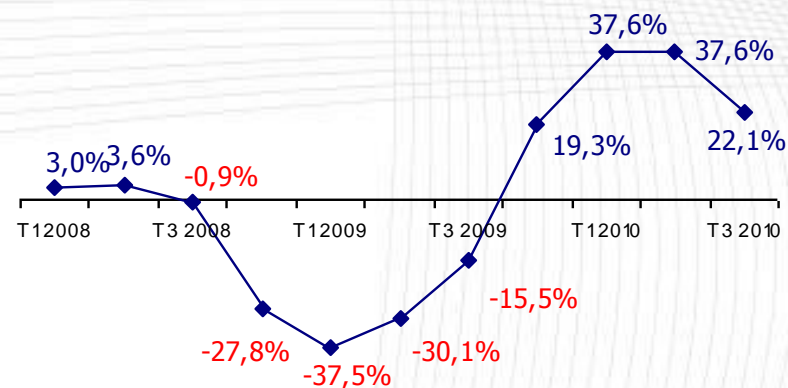
- Baisse des marchés moins forte que prévue et dynamisme à l'export des clients européens de la division
- Niveau d'activité toujours inférieur à celui de 2007, considérée année de référence
- Croissance significative générée par les ventes en Allemagne et en Chine, activité en France tirée par l'intégration des sites d'Acument



Chiffre d'affaires trimestriels (M€)



Variation trimestre n/ trimestre n-1



2010 : LISI COSMETICS

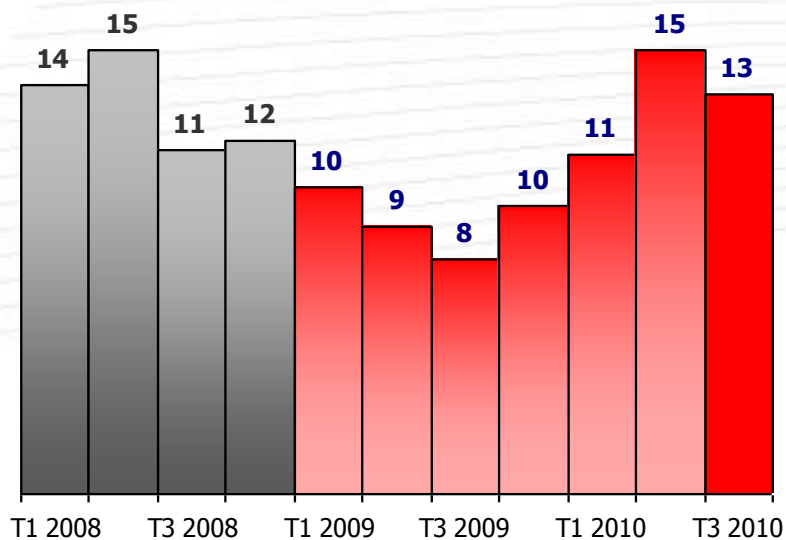


lisi COSMETICS

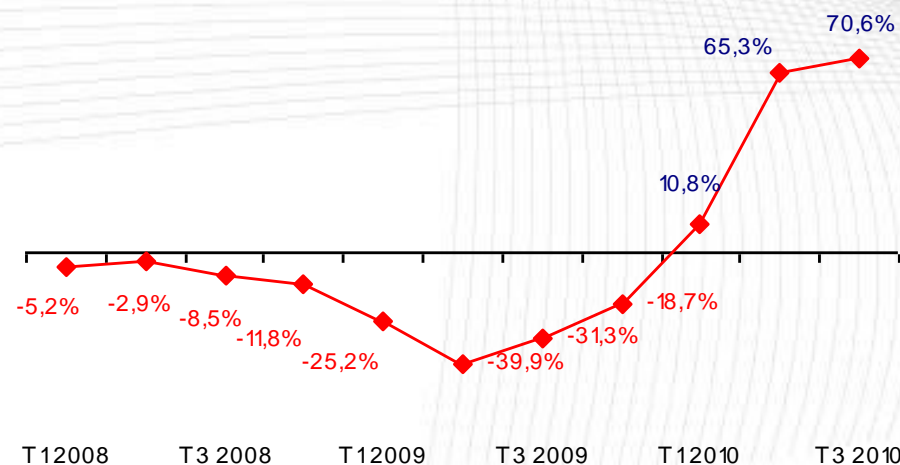
- Très bon niveau de la demande tant sur les produits nouveaux que sur les grands standards sur lesquels LISI COSMETICS est bien positionné
- Niveau de production bien adapté aux attentes des clients tant en volume qu'en qualité, dans tous les sites



Chiffre d'affaires trimestriels (M€)



Variation trimestre n/ trimestre n-1



Perspectives

→ LISI AEROSPACE

- ❑ Reprise aux Etats-Unis pas encore visible, premiers signes de redressement attendus en Europe d'ici la fin de l'année
- ❑ Maintien d'un niveau de coûts fixes supérieurs au rythme d'activité actuel afin d'être prêt à la reprise
- ❑ Intégration de l'usine de Caen reprise à Stryker à compter du 1^{er} septembre 2010



→ LISI AUTOMOTIVE

- ❑ Atterrissage 2010 meilleur qu'anticipé par les prévisionnistes
- ❑ Effet de base du T4 2009 moins favorable, mais bonne tenue de l'activité en Allemagne et en Chine



→ LISI COSMETICS

- ❑ Bonnes perspectives pour la fin d'année 2010 et le début 2011
- ❑ Contexte propice pour l'étude de nouveaux projets très significatifs



→ Maintien des objectifs

- ❑ Retour à la croissance en 2010, accéléré par les acquisitions
- ❑ Redémarrage du programme d'investissements
- ❑ Bonne tenue des divisions LISI AUTOMOTIVE et LISI COSMETICS, compensant le décalage de la reprise de LISI AEROSPACE en 2011

