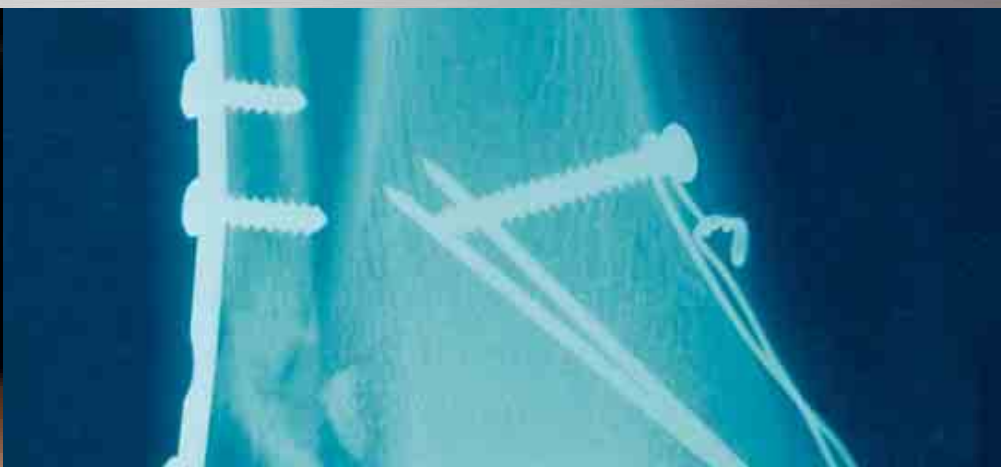


PRESENTATION RESULTATS ANNUELS 2010



SOMMAIRE

1. 2010 : ce qu'il faut retenir

2. Résultats du Groupe

3. Perspectives et stratégie

Annexes



LISI : points majeurs de 2010

■ LISI a renoué avec la croissance → **Chiffre d'affaires : + 12 %**
777 M€

■ La rentabilité s'est redressée → **Résultat opérationnel courant : + 45 %**
49 M€

■ La structure financière continue de s'améliorer → **Endettement net : - 39 %**
18 M€



Le Groupe sort renforcé de la crise

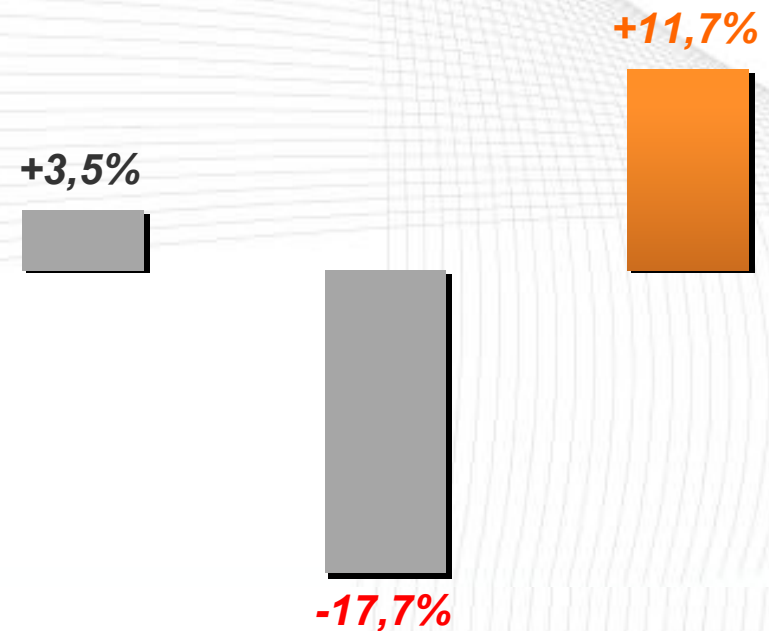
LISI a renoué avec la croissance en 2010

- Croissance organique : **+ 3,5 %**
- Impact faible des variations monétaires
- Impact des acquisitions : **+ 56 M€**
 - ❖ **Automobile** : sites de Bonneuil/Marne et de la Ferté Fresnel
 - ❖ **Médical** : site de Caen

Chiffre d'affaires annuels (M€)



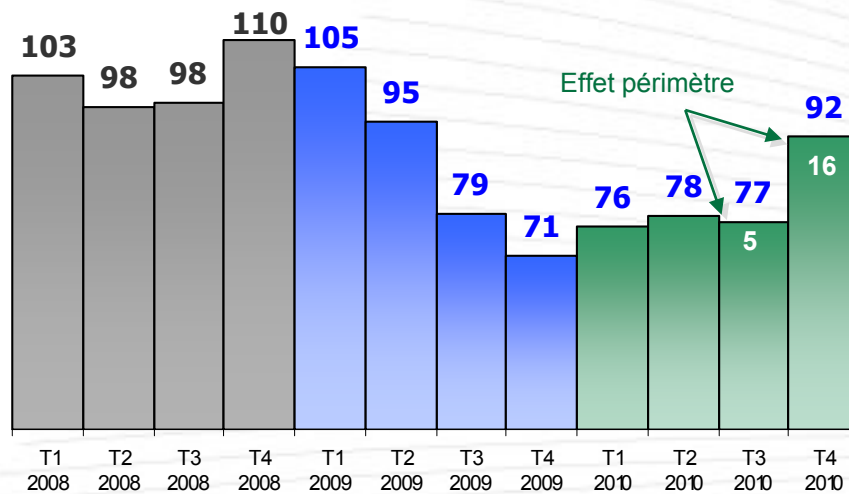
Variation du chiffre d'affaires N / N-1



AERONAUTIQUE : croissance organique de ~ 7 % au T4



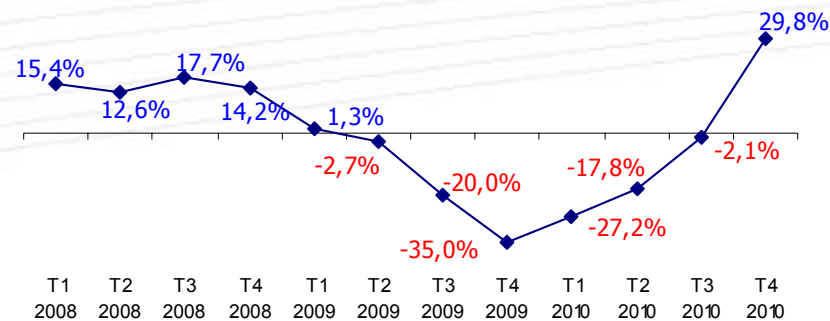
Chiffre d'affaires trimestriels (M€)



Chiffre d'affaires annuels (M€)

2008	2009	2010
409 M€	350 M€	324 M€

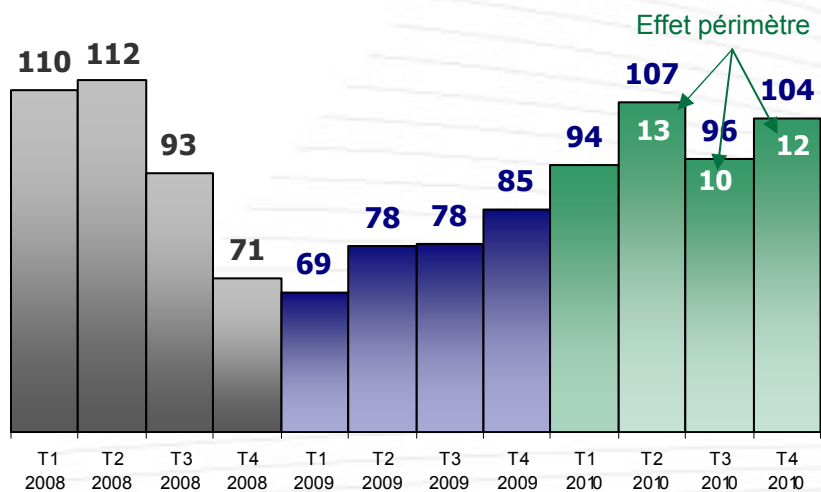
Variation trimestre n/ trimestre n-1



- Croissance de 6,5 % dans l'aéronautique « pure » au 4^{ème} trimestre
- « Book to bill » > 1 sur l'exercice (Airframe Europe : 1,44 au S2)
- Forte hausse des premium à partir de septembre 2010

AUTOMOBILE : activité toujours soutenue au S2

Chiffre d'affaires trimestriels (M€)



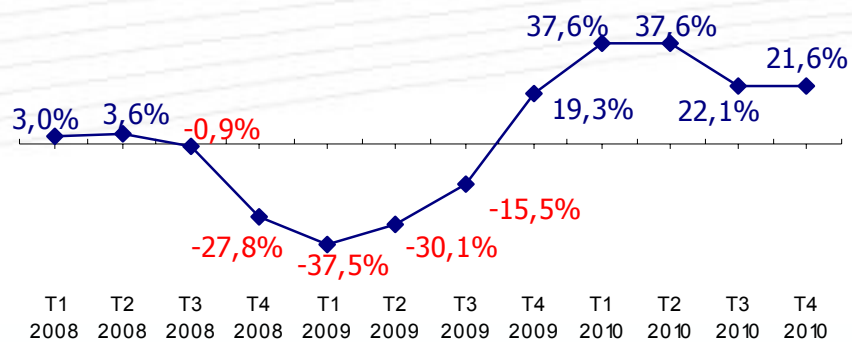
Chiffre d'affaires annuels (M€)

<u>2008</u>	<u>2009</u>	<u>2010</u>
386 M€	310 M€	401 M€

Chiffre du 4^{ème} trimestre 2010

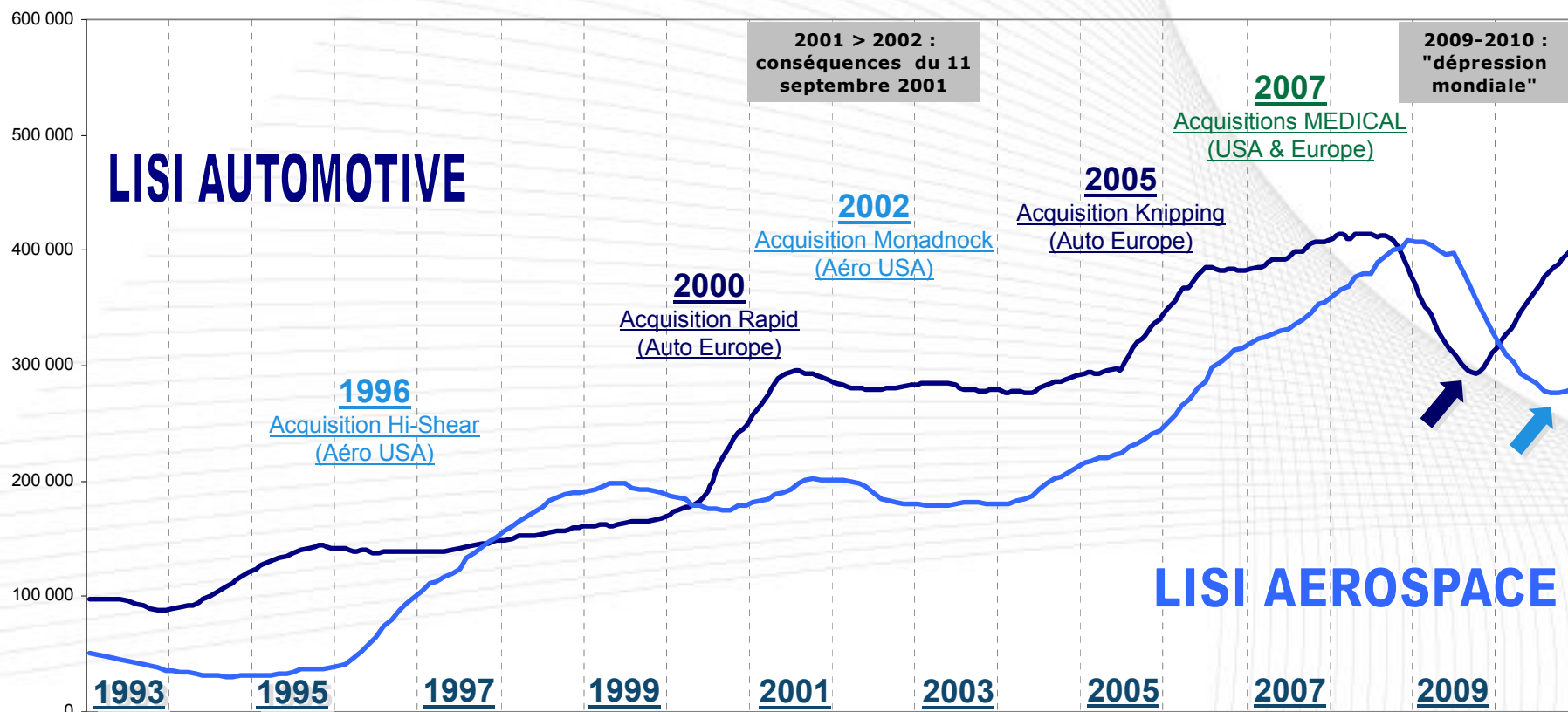
- Croissance organique de 9 % par rapport au même trimestre de 2009
- Stabilité des constructeurs français à périmètre constant
- Dynamisme remarquable des constructeurs allemands

Variation trimestre n/ trimestre n-1



AERO/AUTO : contra-cyclicité des crises 2009 / 2010 **lisi** LINK SOLUTIONS FOR INDUSTRY

Chiffre d'affaires glissants 12 mois



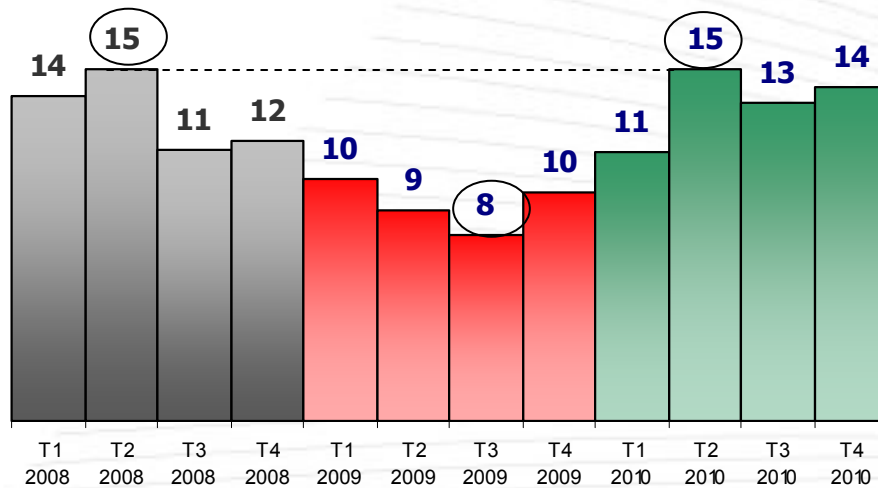
2009

- Point bas **AERO** (- 32 %), **AUTO** (- 29 %) similaires mais désynchronisés
- Point bas LISI : - 20 %

COSMETIQUES : en forte expansion en 2010



Chiffre d'affaires trimestriels (M€)

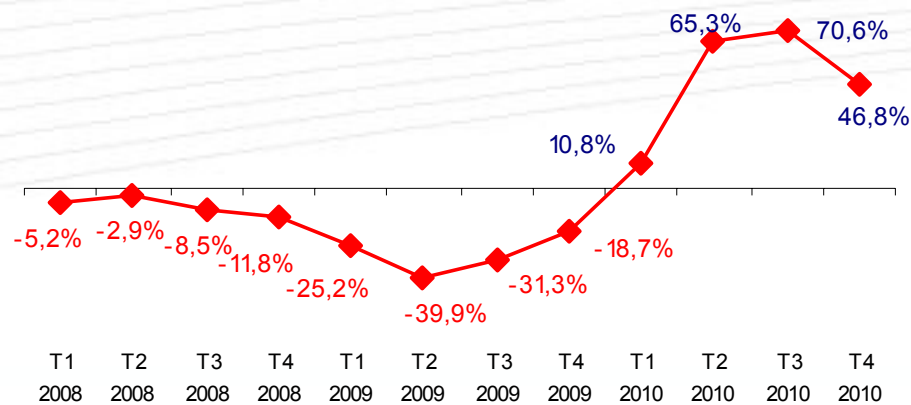


Chiffre d'affaires annuels (M€)

2008	2009	2010
51 M€	36 M€	53 M€

■ Avec un chiffre d'affaires de 13,9 M€ au T4 2010, meilleure performance de LISI COSMETICS des 5 dernières années :

Variation trimestre n/ trimestre n-1

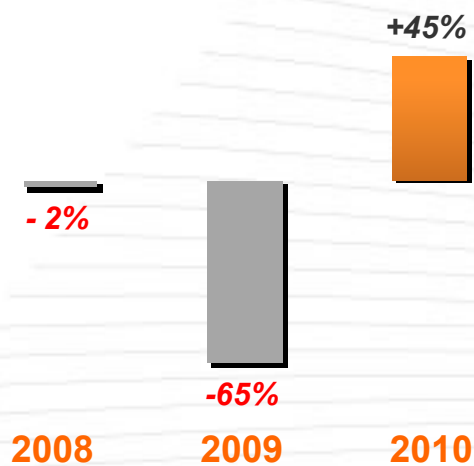


- fin du déstockage
- nouveaux produits (Bleu de Chanel, 212 VIP, Lady million ...)

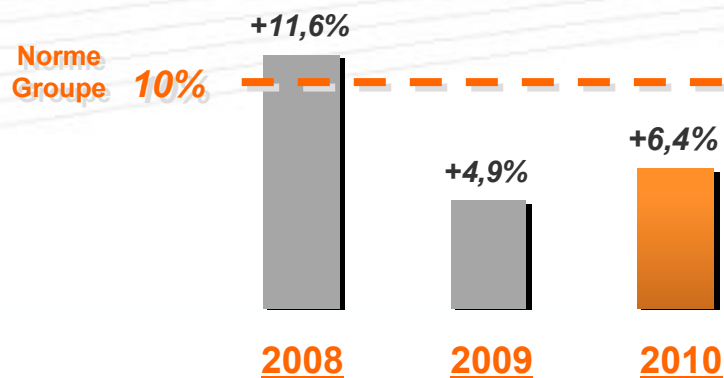


LISI : la rentabilité s'est redressée en 2010

Variation du résultat opérationnel courant / N-1



Evolution de la marge opérationnelle courante



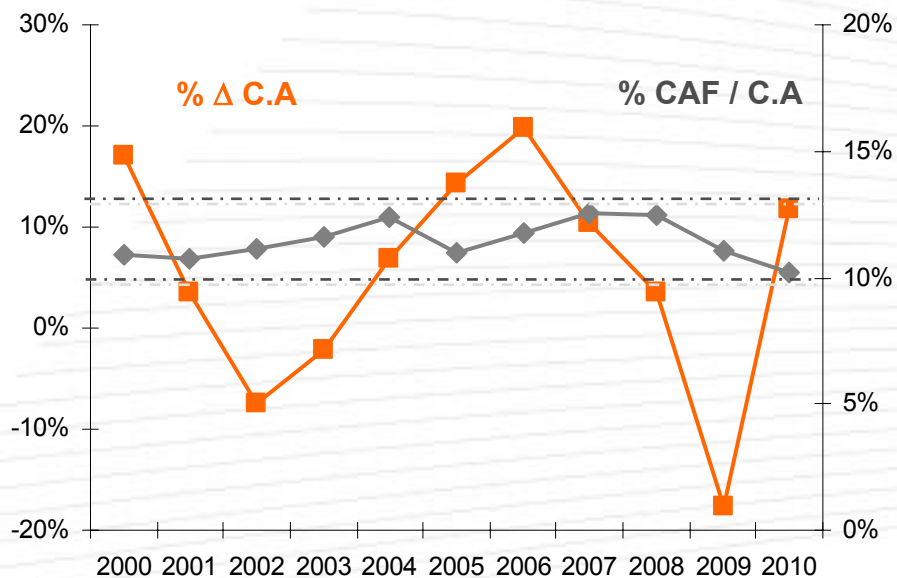
Résultat opérationnel courant (EBIT)

2008	2009	2010
98,2 M€	34,2 M€	49,5 M€

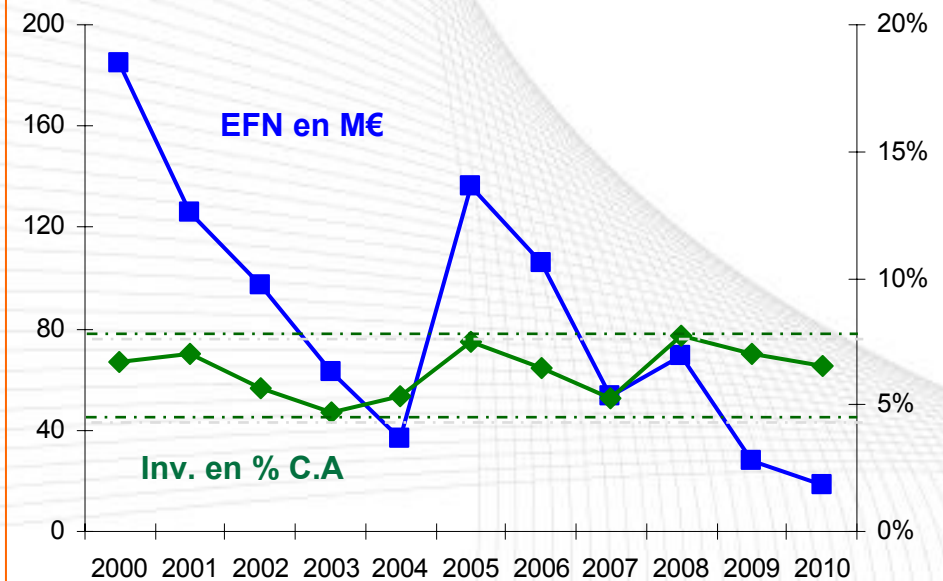
- La marge opérationnelle courante de l'exercice est **> 6,0 %** dans toutes les divisions
- Toutes les divisions affichent un EBIT et une MOP au second semestre en progression par rapport au S1
- Au S2, la marge opérationnelle courante consolidée de LISI atteint **7,6 %** à comparer à 5,1 % au S1

LISI : la solidité financière se confirme

- Couloir étroit des fluctuations de la CAF malgré les variations de l'activité



- Préservation des investissements même en période de cycles bas, baisse continue de l'EFN



→ LISI moins cyclique en termes de flux financiers que d'activité

→ La période a bénéficié d'un effort d'investissements soutenu et constant

SOMMAIRE

1. 2010 : ce qu'il faut retenir

2. Résultats du Groupe

3. Perspectives et stratégie

Annexes



Compte de résultat

	2010.12		2009.12		VARIATIONS
	M€	% CA	M€	% CA	N / N-1
Chiffre d'affaires	776.7		695.1		11.7%
Valeur Ajoutée	420.8	54.2%	376.7	54.2%	11.7%
Impôts et taxes	-6.5	-0.8%	-10.3	-1.5%	-37.0%
Charges de personnel (y compris intérimaires)	-318.7	-41.0%	-278.7	-40.1%	14.3%
Exc. brut expl. courant (EBITDA)	95.7	12.3%	87.8	12.6%	9.0%
Amortissements	-45.8	-5.9%	-43.6	-6.3%	5.1%
Provisions	-0.4	-0.1%	-10.0	-1.4%	-96.0%
Résultat op. courant (EBIT)	49.5	6.4%	34.2	4.9%	44.7%
Produits et charges op. non courants	-1.1	-0.1%	-12.0	-1.7%	-91.0%
Résultat Opérationnel	48.4	6.2%	22.2	3.2%	117.8%
Charges financières nettes	-0.9	-0.1%	-5.3	-0.8%	-82.5%
Impôts sur les bénéfices	-11.3	-1.5%	-7.8	-1.1%	45.3%
CVAE	-3.4	-0.4%	0.0	0.0%	-
Résultat net	32.9	4.2%	9.4	1.4%	
Capacité d'Autofinancement	79.5	10.2%	76.7	11.0%	3.6%

Tableau de passage du résultat net

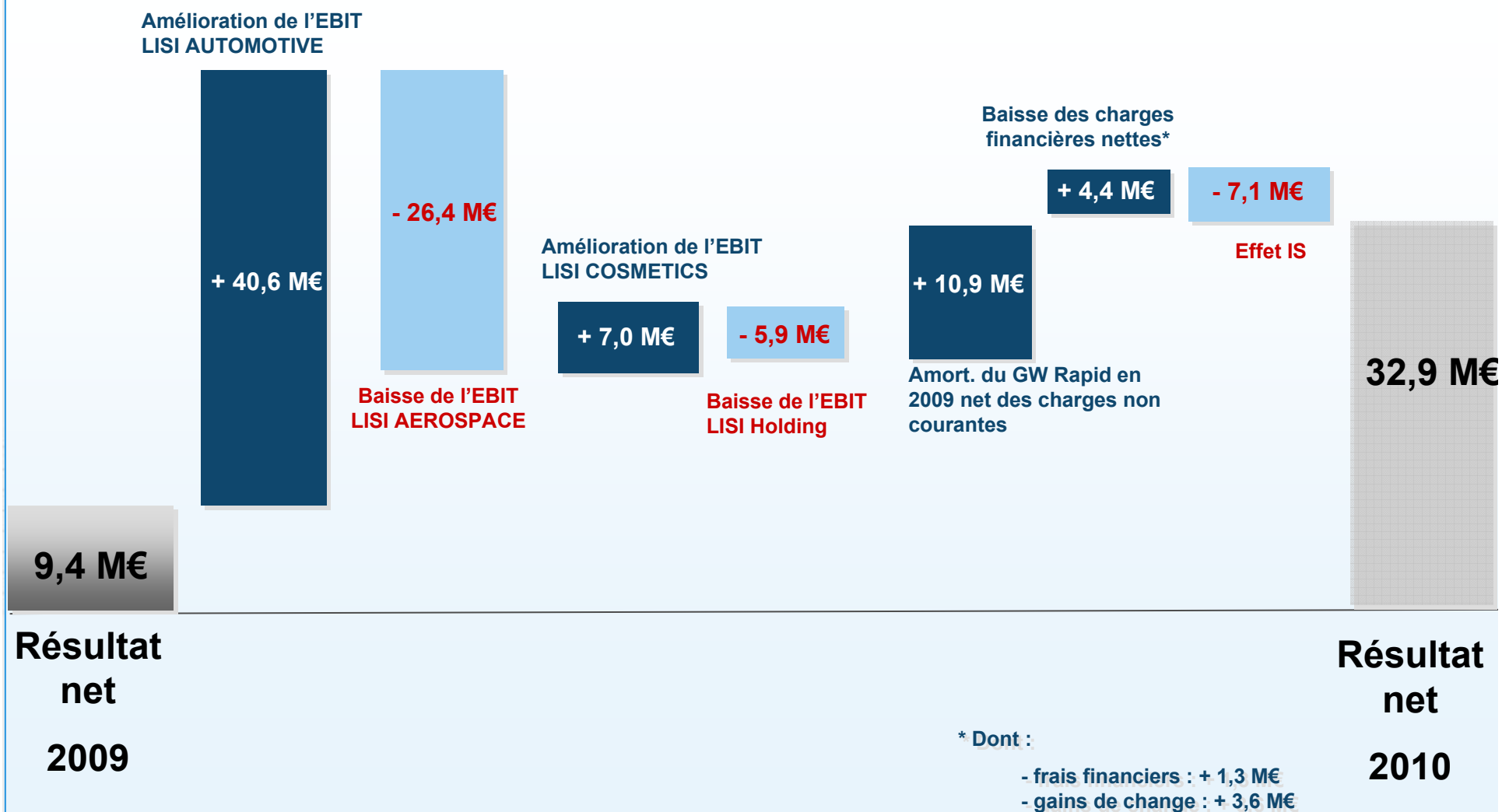
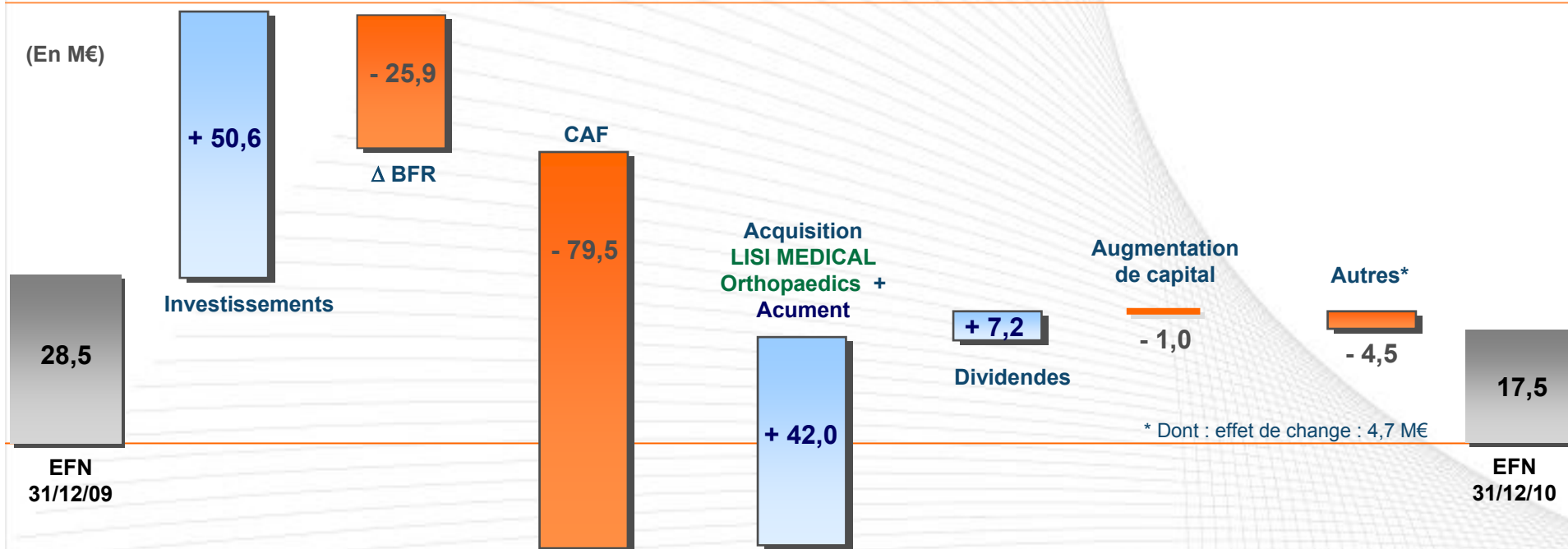


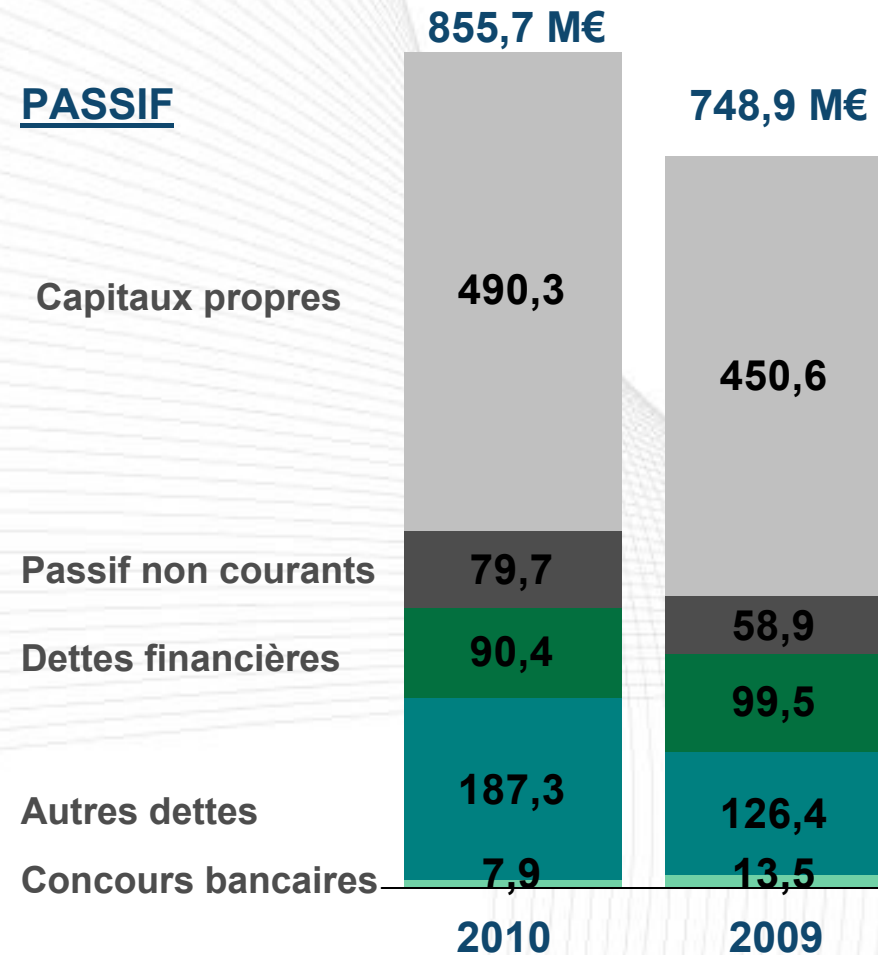
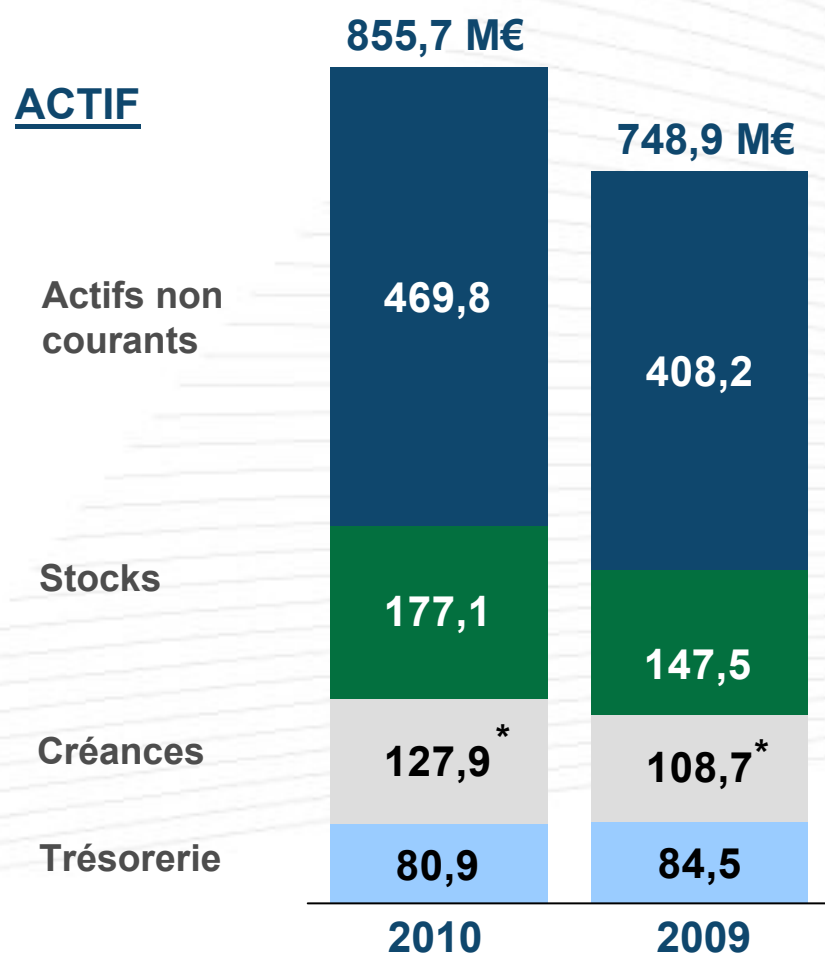
Tableau des flux de trésorerie



	31/12/10		31/12/09	
CAPACITE D'AUTOFINANCEMENT	79,5	10,2 %	76,7	11,0 %
VARIATION DU BFR	25,9	3,3 %	23,6	3,4 %
INVESTISSEMENTS NETS	- 50,6	- 6,5 %	- 49,0	- 7,1 %
FREE CASH FLOW	54,8	7,1 %	51,3	7,4 %
DIVIDENDES	- 7,2		- 12,3	
AUTRES VARIATIONS	- 45,7		- 9,9	
VARIATION DE TRESORERIE	1,9		29,1	

Structure financière :

toujours très solide après les acquisitions de 2010

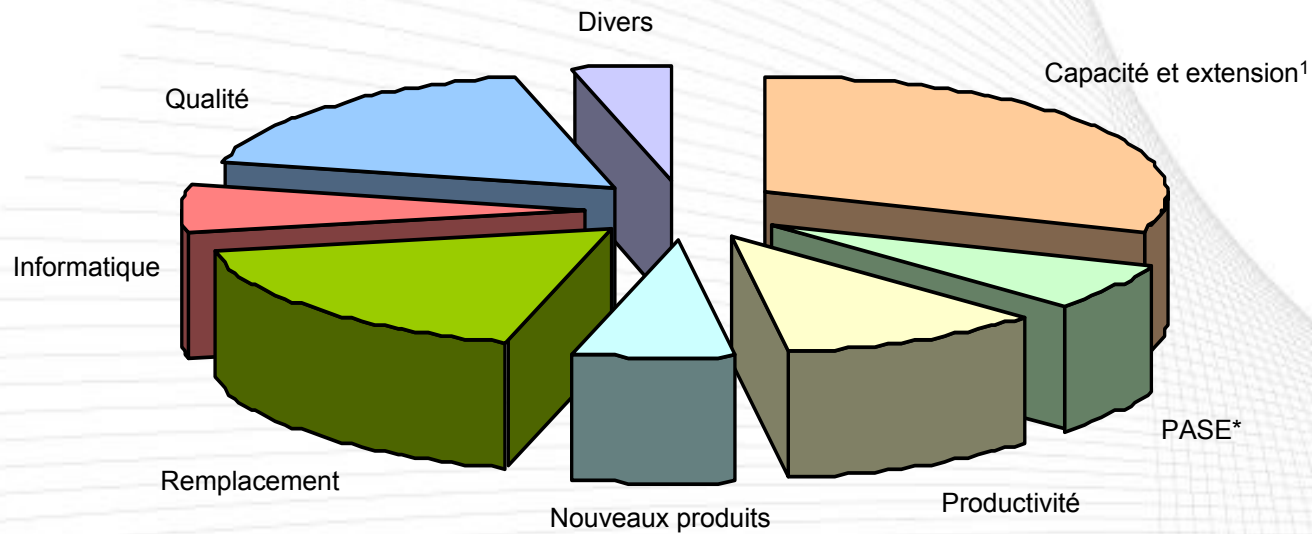


* cession de créances 43,1 M€ 2010 / 30,7 M€ 2009

Total capitaux employés 561 M€ 2010 / 516 M€ 2009
ROCE 10,0 % 2010 / 6,8 % 2009

Investissements 2010

Total Groupe : 50,6 M€ soit 6,5 % du C.A



Principales réalisations

*PASE = Plans d'actions sécurité environnement
¹ dont nouvelle usine de Delle pour 5,1 M€

lisi AEROSPACE

Produits A 350



Traitement de surface



lisi MEDICAL

Site de Lyon



lisi AUTOMOTIVE

Site de Delle II



SOMMAIRE

1. 2010 : ce qu'il faut retenir

2. Résultats du Groupe

3. Perspectives et stratégie

Annexes



LISI 2011 recentré sur 1 métier : Fixations V&C* et composants mécaniques de sécurité

AERONAUTIQUE

AUTOMOBILE

MEDICAL

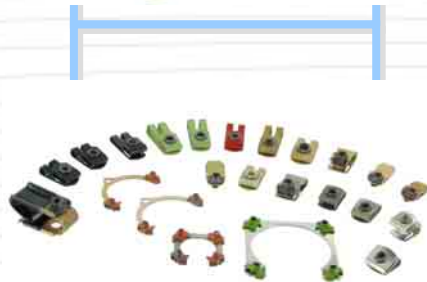
TOTAL GROUPE

Fixations
vissées



67%

Fixations
clippées



17%

Composants
mécaniques
de sécurité

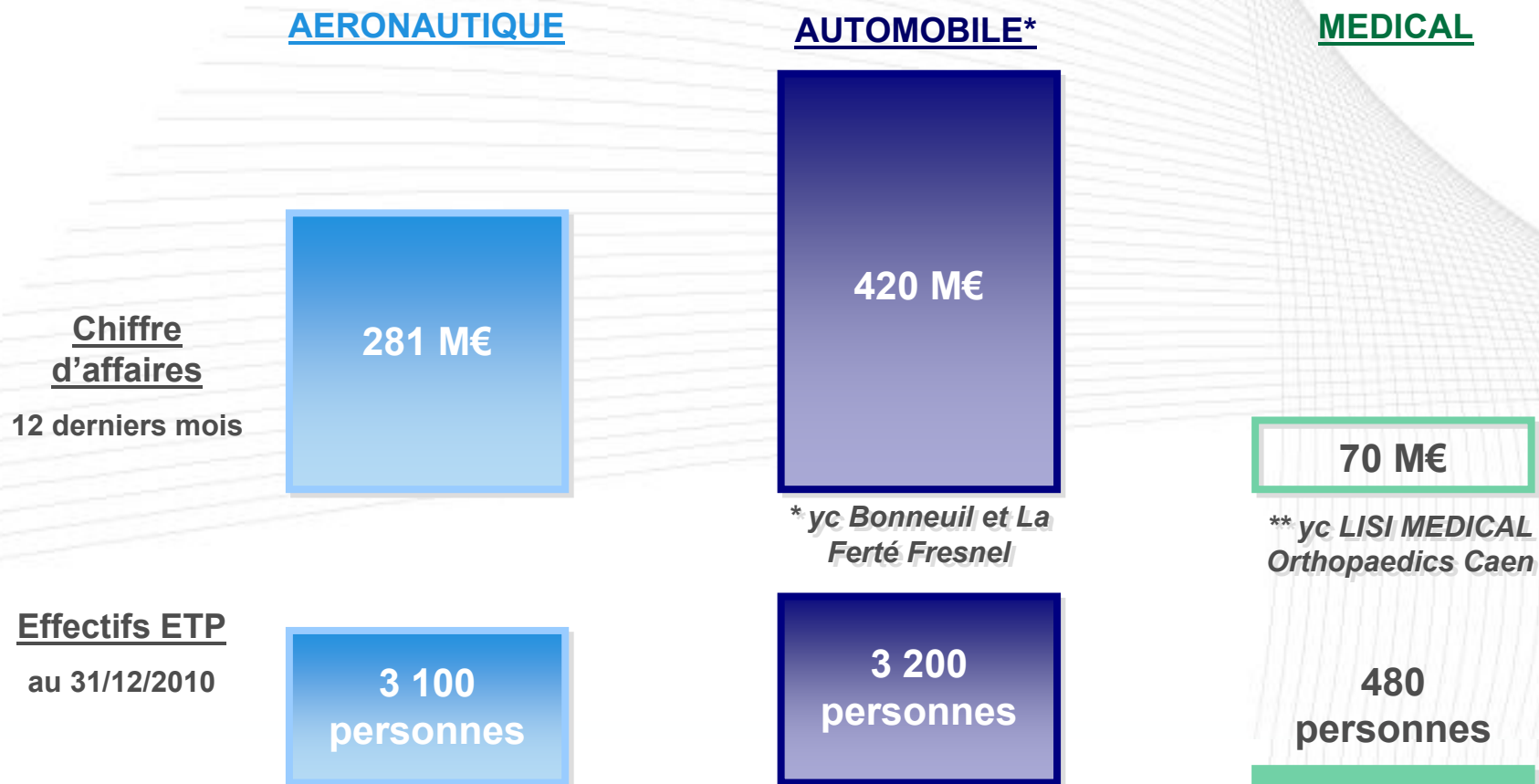


16%

* V&C : vissées et clippées

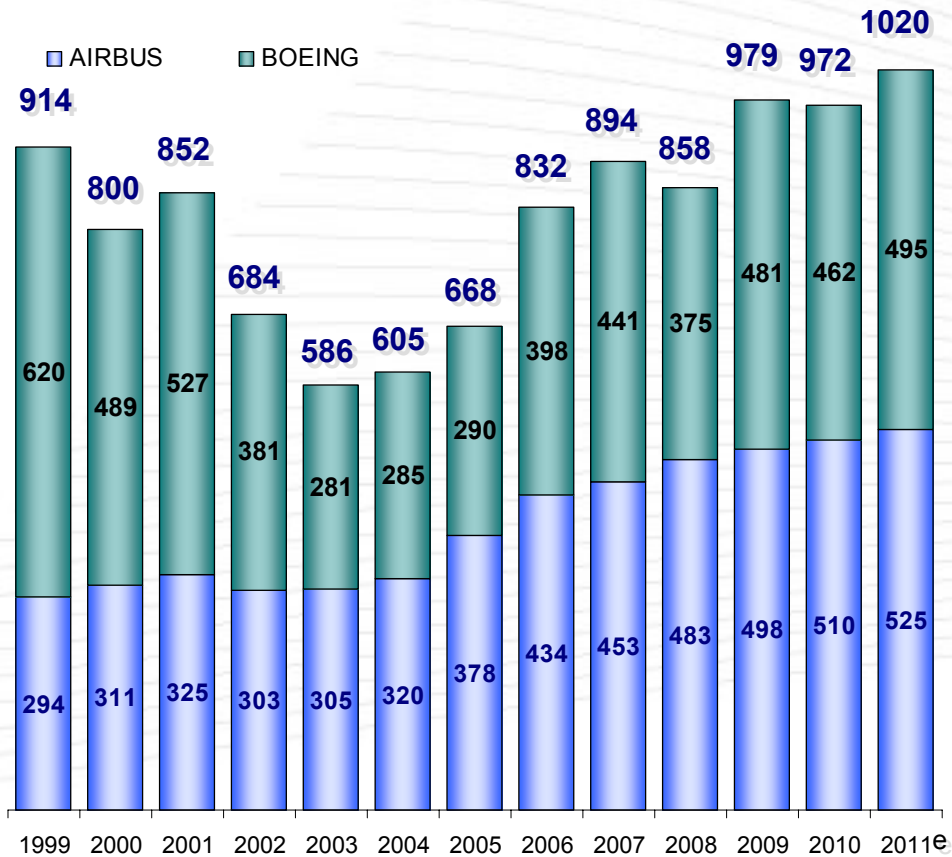
LISI 2011 recentré sur 3 secteurs d'activité

- Chiffre d'affaires 2010 « reconstitué* » : 771 M€
- Effectifs inscrits au 31 décembre 2010* : ~ 6 700 personnes



* (hors LISI COSMETICS + Acquisitions Acument et Stryker en année pleine)

Livraisons des appareils de + 100 places



■ **1999 > 2011 : Progression toujours régulière d'AIRBUS, y compris durant les « crises conjoncturelles »**

■ **2011 > 2015 : accélération de la croissance**

❖ Plus de 1 000 appareils de + 100 places livrés dès 2011

❖ Effet A350 en 2014 // 2015

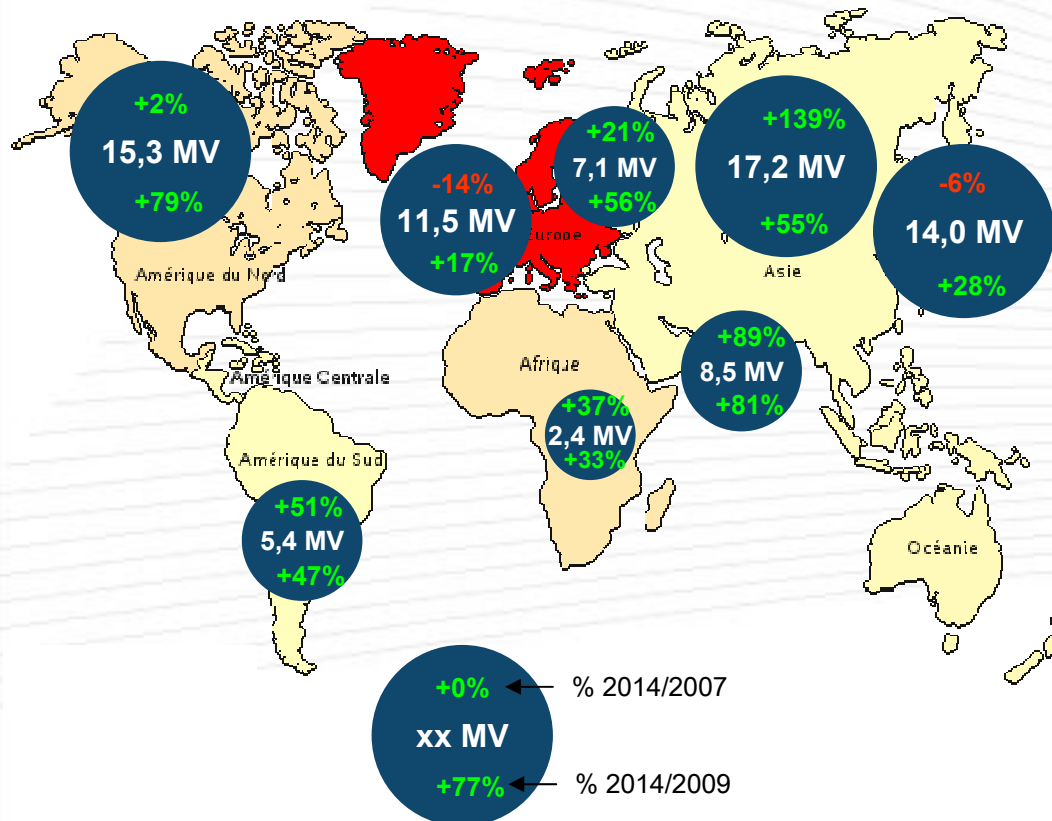
❖ Effet B787 en 2012 // 2013

LISI AEROSPACE prêt pour saisir la nouvelle vague de croissance du marché

Perspectives et stratégie dans l'automobile



2014 : croissance mondiale + 47 % // 2009



■ Chine : ventes de LISI AUTOMOTIVE

	Production	Trading	Total	Effectifs
2008	4,8 M€	3,9 M€	8,7 M€	193 pers.
2009	6,2 M€	5,8 M€	12,0 M€	206 pers.
2010	8,7 M€	9,2 M€	17,9 M€	245 pers.

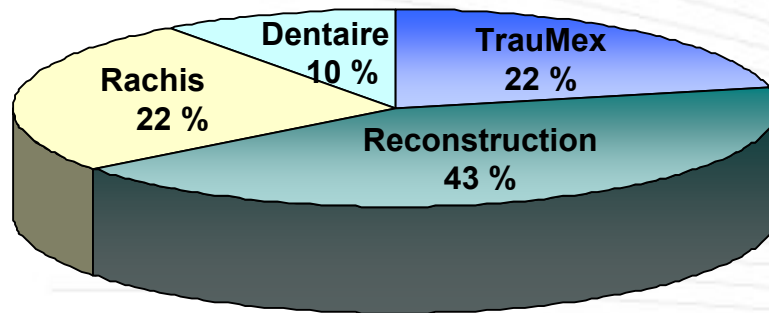
■ Europe : productivité = rationalisation + intégration



LISI AUTOMOTIVE focalisé sur des chantiers de croissance en Asie, + d'investissements et de productivité en Europe

Perspectives et stratégie dans le médical

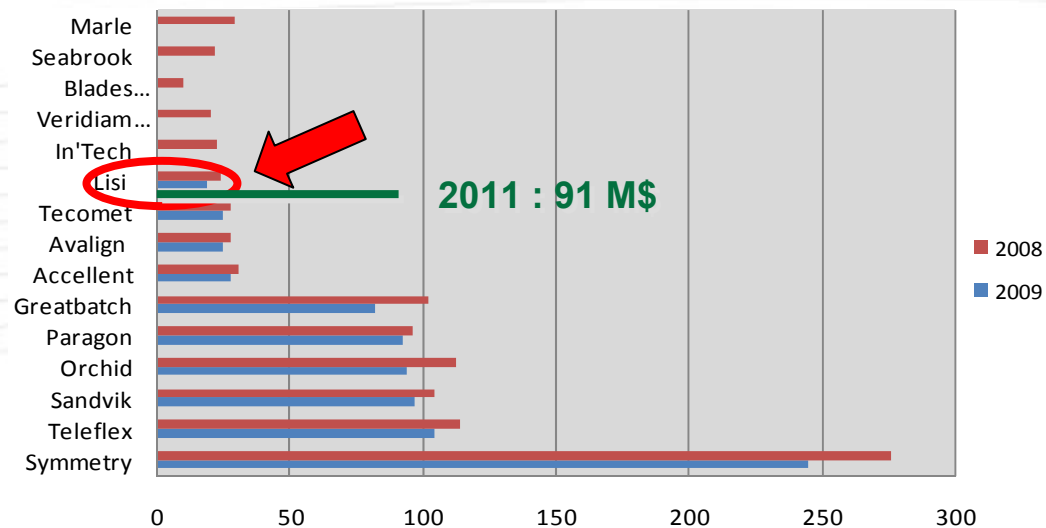
Taille du marché mondial final 20 Mds \$



■ Le marché mondial final (nos clients) devrait connaître une croissance annuelle de 4 % entre 2009 > 2014



Principaux acteurs sous-traitants (marché ~ 2 Mds \$)



■ LISI MEDICAL rejoint le groupe des 6 challengers majeurs dont les chiffres d'affaires compris entre 80 et 120 M\$



LISI MEDICAL se concentre sur l'intégration de LISI MEDICAL Orthopaedics avant de faire de nouvelles acquisitions

Chantiers de développement internes

■ Management par indicateurs

→ EBIT & FCF

→ KPI (sécurité, environnement, qualité, productivité, délais)

■ Management par plans d'actions prioritaires

→ Commerciaux

■ Contrats **Aéro** & **Auto**

■ Nouveaux clients / **Médical**

→ Industriels

■ Internalisation TS* **Aéro** & **Auto**



→ Organisation

■ LISIsixSigma / **Aéro**

■ Convergence / **Auto**



→ Humains

■ LKI / **Aéro**

■ Parcours Professionnel & CQPM / **Auto**

→ Stratégie

■ Qualifications Boeing (sites Europe / **Aéro**)

■ Composants mécaniques de sécurité en Chine / **Auto**

■ Marché orthopédique Monde / **Médical**

* TS : Traitement de surface

LISI : objectifs majeurs 2011 // 2012

- **Consolider la croissance**

→ **LISI AEROSPACE** / Europe

→ **LISI AUTOMOTIVE** / Asie

Tous : composants mécaniques de sécurité

- **Confirmer le redressement de la rentabilité**

→ **Résultat opérationnel courant en amélioration**
Retour progressif vers une marge à 2 chiffres

- **Reprendre la croissance du dividende**

2007 : 1,50 €

2008 : 1,20 €

2009 : 0,70 €

→ **2010 : 1,05 €**

ANNEXES

Chiffre d'affaires par secteur d'activité

	2010.12		2009.12		NP	PC & \$C
	M€	%	M€	%		
AERO EUROPE	169.5	22	199.0	29	-14.8%	-15.8%
AERO USA	126.3	16	149.3	21	-15.4%	-20.1%
LISI MEDICAL	42.7	5	18.7	3	128.7%	13.3%
LISI AEROSPACE	323.7	42	349.5	50	-7.4%	-16.2%
LISI AUTOMOTIVE	401.3	52	310.4	45	29.3%	21.2%
LISI COSMETICS	52.8	7	36.1	5	46.3%	46.3%
LISI	5.7	1	5.0	1	-	
ELIMINATIONS	-6.9	-1	-5.9	-1	-	
CONSOLIDE LISI	776.7	100	695.1	100	11.7%	3.5%
FRANCE	295.6	38	252.7	36	17.0%	4.0%
EXPORT	481.1	62	442.4	64	8.7%	3.2%

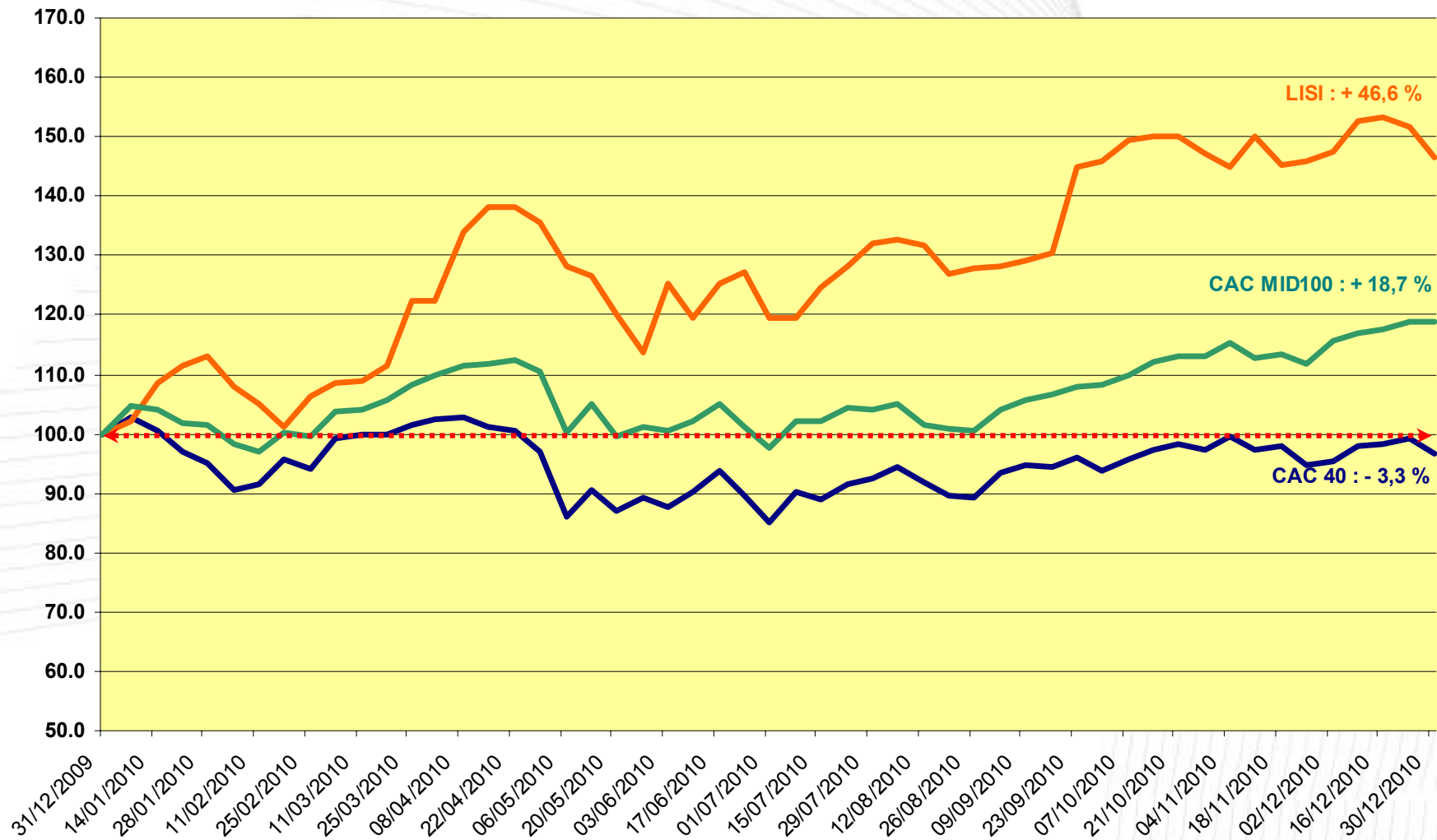
Les effectifs par secteur d'activité

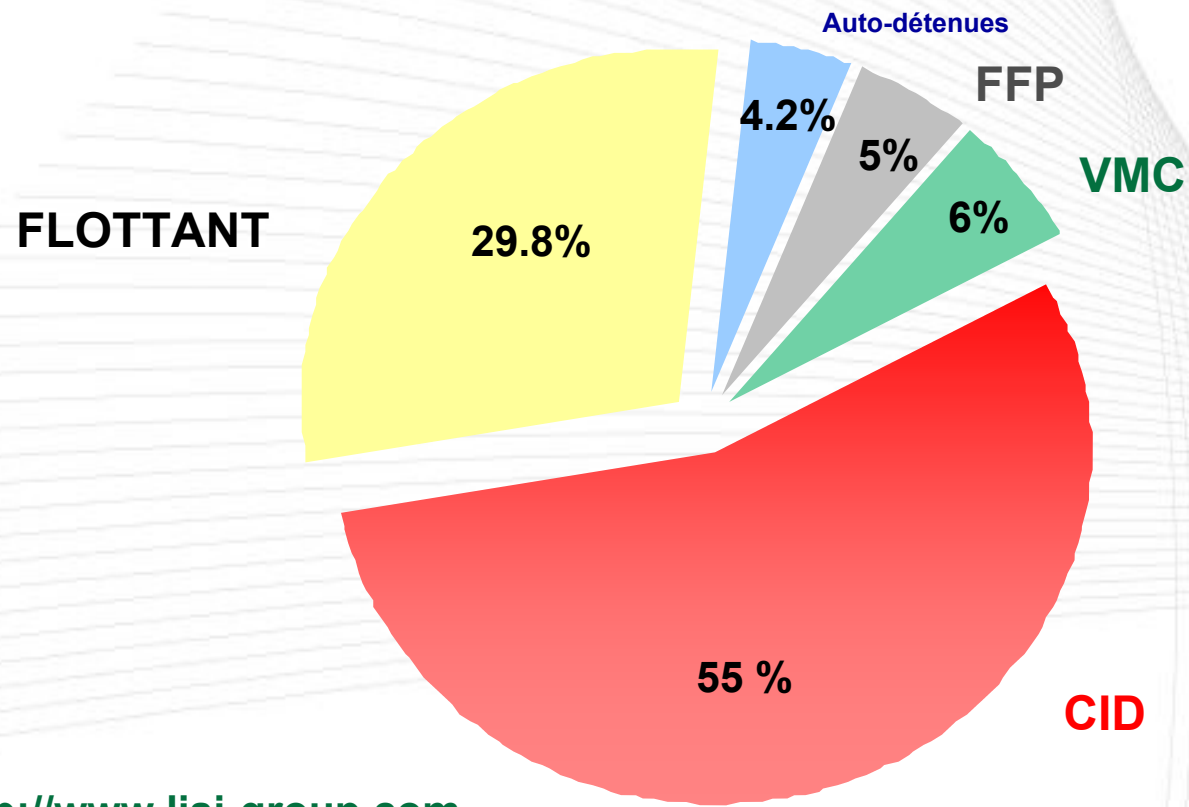
	Inscrits Fin de Période		Équivalents TPMP*	
	31/12/10	31/12/09	31/12/10	31/12/09
LISI AEROSPACE	3 471	3 333	3 441	3 510
LISI AUTOMOTIVE	3 200	2 821	3 171	2 533
LISI COSMETICS	417	429	465	397
LISI HOLDING	13	13	12	12
TOTAL	7 101	6 596	7 090	6 451
INTERIMAIRES	425	100	363	172

* Intérimaires compris

Performance boursière 2010

Evolution cours LISI, CAC 40 et indice CAC MID100





<http://www.lisi-group.com>

Nombre d'actions au 31/12/2010 : 10 786 494